

X7.6



624 - 623 - 621 VT-DRIVE
623 - 621 - 620 P6-DRIVE



NEUE BAUREIHE X7.6

EFFIZIENZ DER SPITZENKLASSE

Seit über 30 Jahren konzentriert Argo Tractors seine Tätigkeit auf der ständigen Verbesserung von Qualität und Effizienz. Als Ergebnis dieser Strategie wurde die einzigartige Baureihe **X7.6** von McCormick weiterentwickelt und verbessert. Die neuen Traktoren der Baureihe **X7.6** setzen neue Maßstäbe in puncto Effizienz, Leistung, Komfort und Konfigurationsflexibilität.

Die Traktorenbaureihe **X7.6** wurde speziell entwickelt, um den hohen Anforderungen der modernen landwirtschaftlichen Betriebe und Lohnunternehmen gerecht zu werden. Der neue **X7.6** zeichnet sich durch ein noch aggressiveres Design und eine geräumige Kabine mit intuitiven und ergonomisch gestalteten Bedienelementen aus, die vom Automobildesign inspiriert sind. Das Kabinendach wurde überarbeitet und die 12 im Dach integrierten Arbeitsscheinwerfer wurden neu angeordnet, um eine optimale Rundumsicht zu gewährleisten. Die Motorhaube wurde mit einer neuen, dynamischeren Linienführung überarbeitet, was die Sichtverhältnisse nach vorne verbessert.

Die neuen FPT NEF 67 Betapower Fuel Efficiency Motoren

bieten bis zu 240 PS Leistung. Diese Antriebsaggregate gewährleisten hervorragendes Traktionsvermögen bei niedrigem Kraftstoffverbrauch und sind für eine einfache und schnelle Wartung ausgelegt. Alle Motoren verfügen über das innovative Abgasreinigungssystem HI-eSCR2, das die Einhaltung der Emissionsgrenzwerte nach Stage V ermöglicht.

Für die neue **X7.6** Baureihe stehen zwei Getriebevarianten zur Auswahl: Das stufenlose VT-Drive-Getriebe und das P6-Drive-Powershift-Getriebe. Die Hochleistungs-Hydraulikanlage mit bis zu 160 l/min Fördermenge und die elektronische Steuerung aller Hydraulikfunktionen gewährleisten eine präzise Bedienung der Anbaugeräte. Darüber hinaus ermöglicht der 12-Zoll-Touchscreen-Monitor eine einfache und intuitive Steuerung der Traktorfunktionen sowie des ISOBUS-Systems für höchste Lenkgenauigkeit. Damit werden Effizienz und Produktivität bei allen Feldarbeiten maximiert.

Ihre Entscheidung für McCormick ist eine Entscheidung für einen Partner, der innovative Technologie, höchste Leistung und kompromisslose Zuverlässigkeit garantiert.

HIGHLIGHTS

Kabine

- › Vierpfosten-Kabine mit semi-aktiver Federung.
- › 12-Zoll-Touchscreen-Monitor DSM Data Screen Manager mit neuen Funktionen.
- › Klimaautomatik.
- › Elektrisch verstellbares Lenkrad.

Design

- › Aggressiv gestaltete Motorhaube und Kabinendesign auf Automobilstandard.
- › Bis zu 20 LED-Arbeitsscheinwerfer auf Motorhaube und Kabinendach.

Motor

- › Abgasreinigungssystem HI-eSCR2 zur Erfüllung der Abgasnorm Stage V.
- › Rahmenbauweise für mehr Traktion und höhere Leistung.
- › Aufklappbares Kühlerpaket für einfache Wartung.
- › System Best In Class: Die Wartungsarbeiten werden um die Hälfte reduziert, somit Zeit und Kosten gespart.

Getriebe

Stufenloses VT-Drive-Getriebe mit vier Fahrbereichen:

- › Vier programmierbare Betriebsmodi.
- › Getriebesteuerung über den ergonomischen Joystick Easy Pilot.
- › Geringer Kraftstoffverbrauch und niedrige Betriebskosten.
- › 40 km/h oder 50 km/h im Eco-Modus bei reduzierter Motordrehzahl, Mindestgeschwindigkeit 40 m/h.

P6-Drive-Getriebe mit 6 Powershift-Gängen und 5 automatisierten Gruppen:

- › Automatischer Gruppenwechsel.
- › Motorstaubremse.
- › Smart APS Auto Powershift.
- › Stop & Action mit in das Bremspedal integrierter De-clutch-Funktion.
- › 54V/27R Kriechganggetriebe mit 400 m/h Mindestgeschwindigkeit.
- › Eco-Modus für den Transport und Funktion Oil-Cut-Off für optimales Management des Kraftstoffverbrauchs.

Achsen

- › Elektronisch gesteuerte gefederte Vorderachse.
- › Automatische Zuschaltung von Differentialsperre und Allradantrieb.

Hydraulik

- › Hydraulikanlage mit geschlossenem Kreislauf mit bis zu 160 l/min Verstellpumpe.
- › Elektronisch gesteuerter Heckkraftheber mit 9300 kg Hubkraft.
- › Heckzapfwelle mit 4 Drehzahlen.

Bordtechnologie

- › Neue DSM Menüs für das Management von Komfort und Leistung.
- › PSM Precision Steering Management.
- › McCormick Flottenmanagement.
- › McCormick Diagnostic Remote Management für die Fernwartung.



HYDRAULIK

Zapfwellen - Kraftheber
Steuergeräte
Seite 24

**SATELLITENGESTÜTZTE
LENKUNG**

PSM - EazySteer
Seite 28

KABINE

Komfort - Instrumente
Sicherheit - Elektronik
Seite 6

ISOBUS

Management
der Anbaugeräte
Seite 31

MOTOR

Leistung - Verbräuche
Seite 10



TRAKTION

Vorderachse - Bremsen
Seite 22

GETRIEBE

VT-Drive / P6-Drive
Seite 14





BEQUEM IN DER KABINE SITZEND HABEN SIE ALLES GRIFFBEREIT



Dank einfacher Bedienelemente haben Sie alles unter Kontrolle.

Die Vierposten-Kabine mit ihrer großflächigen Verglasung bietet ausgezeichnete Sicht in alle Richtungen. Alle Bedienelemente sind ergonomisch gestaltet und servounterstützt, um Leistungsfähigkeit und Fahrkomfort bei allen Einsatzbedingungen zu verbessern. Ein Tablet-ähnlicher Touchscreen erlaubt eine einfache und intuitive Steuerung aller Traktorfunktionen. Bis zu 20 LED-Arbeitscheinwerfer sorgen für optimale Beleuchtung bei Nachtarbeit und zwei Rückfahrkameras ermöglichen bessere Übersicht bei Rückwärtsfahrten.

Am Ende des Arbeitstages sind Sie nicht müde.

Der X7.6 verfügt über einen robusten Rahmen mit Gummi-Schwingungsdämpfern, die Schwingungen und Stöße wirksam absorbieren. Die Kabine mit semi-aktiver Federung ermöglicht die Auswahl von drei verschiedenen Dämpfungsniveaus. Der Fahrersitz mit dynamischer Luftfederung verfügt über eine belüftete Rückenlehne. Die Klimaautomatik garantiert bei allen Klimaverhältnissen gleichmäßige Luftverteilung an der Kabinendecke, im Fußraum und im Armaturenbrettbereich für erhöhten Fahrerkomfort.

Bordtechnologie: Leistung verbessern war noch nie so einfach.

Um Produktivität und Rentabilität weiter zu verbessern, hat McCormick den X7.6 mit neuen Menüs ausgestattet, die über den DSM Touchscreen-Monitor gesteuert werden. Damit werden Leistung und Effizienz des Traktors am besten genutzt. Die neue Bordtechnologie von McCormick ist einfach und intuitiv zu bedienen und macht die Arbeit effizienter. Dadurch werden höhere Leistung und bester Fahrkomfort gewährleistet.

HIGHLIGHTS

- › Vierpfostendesign
- › Einteilige Windschutzscheibe für optimale Rundumsicht
- › Mechanische oder hydraulische semi-aktive Kabinenfederung
- › Lenkrad und Armaturenbrett elektrisch in Neigung und Tiefe verstellbar
- › Drehbarer, luftgefederter Fahrersitz mit Klimatisierung
- › DSM Data Screen Manager: 12-Zoll-Touchscreen-Monitor mit den neuen Funktionen MyFunctions, MyHMF, MyLights, MyTractor und MyUser.
- › Multifunktionsarmlehne mit ergonomisch gestaltetem Joystick und integrierten Bedienelementen
- › Voll integrierter Hide-Away-Beifahrersitz für einfachen Zugang zur Kabine
- › Optimale Luftverteilung mit bis zu 8 Luftdüsen
- › Durchsichtige, aufklappbare Dachluke mit Sonnenblende
- › Innenausstattung mit Soft-Touch-Materialien auf Automobilstandard
- › Radio DAB mit MP3-Player, Bluetooth und integriertem Mikrofon
- › Bis zu 20 LED-Arbeitsscheinwerfer neuester Generation auf Motorhaube, Kabinendach und Kotflügeln

KABINE PREMIERE CAB: IHR NEUES ERSTE KLASSE BÜRO



Die neue Kabine Premiere Cab mit ihrem Vierpfostendesign und den hinten angeschlagenen Türen ermöglicht eine uneingeschränkte Rundumsicht ohne tote Winkel. Der Fahrkomfort ist einzigartig, nicht zuletzt dank des effizienten Überdrucksystems, das den Innenraum vollkommen vom Staub außerhalb der Kabine abschirmt. Außerdem ermöglicht dieses eine ausgezeichnete Schalldämmung. So erreicht der Geräuschpegel innerhalb der Kabine nicht mehr als 70 dB. Die optionale hydraulische semi-aktive Kabinenfederung steigert den Fahrkomfort vom **X7.6** zusätzlich. Der Zugang zum Fahrerplatz erfolgt bequem und sicher über breite Trittstufen. Der Beifahrersitz kann vollständig weggeklappt werden und ermöglicht damit komfortables und sicheres Einsteigen. Die hochwertige Innenausstattung mit pflegeleichten Soft-Touch-Materialien auf Automobilstandard macht den Innenraum noch komfortabler. Das Armaturenbrett und die Lenksäule lassen sich elektrisch in Neigung und Tiefe verstellen, um den individuellen Anforderungen des Fahrers gerecht zu werden. Der drehbare Fahrersitz aus Alcantara-Leder verfügt über eine belüftete und beheizte

SEMI-AKTIVE KABINENFEDERUNG

Um die tägliche Arbeit der Landwirte immer mehr zu erleichtern, hat McCormick eine Kabine mit einem semi-aktiven Federungssystem entwickelt. Cab Suspension, die neue elektrohydraulische semi-aktive Kabinenfederung von McCormick schützt den Fahrer wirksam vor Stößen und Vibrationen, die durch unebenen Untergrund entstehen. Dadurch sind bester Fahrkomfort und höchste Sicherheit garantiert.



MyFunctions

Mit dem neuen Menü MyFunctions kann der Fahrer über den DSM-Monitor bis zu fünf unterschiedliche Funktionen konfigurieren und speichern. Die neue, ergonomische Anordnung der Bedienelemente an der Multifunktions-Armlehne sorgt für optimalen Bedienkomfort.

Rückenlehne, dynamische Luftfederung, automatische Höhenverstellung und sorgt damit für besten Sitzkomfort. In die Multifunktions-Armlehne des Fahrersitzes sind alle wichtigen Bedienelemente zur Steuerung des Traktors integriert. Mit dem ergonomisch gestalteten Joystick steuern Sie intuitiv viele Bedienfunktionen. Der große DSM 12-Zoll-Touchscreen-Monitor an der Armlehne ermöglicht mit seiner tablet ähnlichen grafischen Benutzeroberfläche eine einfache und intuitive Steuerung der verschiedenen Traktorfunktionen. Der DSM des neuen **X7.6** bietet zusätzliche Funktionen wie z.B. die Steuerung von bis zu zwei Rückfahrkameras oder die Konfiguration und das Management der Vorgewendesequenz über das intuitive Menü MyHMF. Die Kabine verfügt serienmäßig über folgende Komponenten: Kühlbares Ablagefach und Flaschenhalter, 12V Steckdosen zum Aufladen von Mobilgeräten, Innenspiegel, durchsichtige aufklappbare Dachluke für beste Sicht bei Frontladerarbeiten. Zusätzlich sorgt eine im Kabinendach untergebrachte leistungsfähige Klimaautomatik unter allen Klimaverhältnissen für eine optimale Luftverteilung.



ELEKTRISCH VERSTELLBARES LENKRAD

Ein innovatives System ermöglicht es dem Fahrer, die Neigung der Lenksäule über einen einfachen Schalter zu verstellen. Ebenso lässt sich das Lenkrad mit einem Hebel in der Höhe einstellen.



MyHMF

Das Menü MyHMF des DSM-Monitors ermöglicht es dem Fahrer, auch bei stehendem Traktor Vorgewendesequenzen zu erstellen und verändern. Das System wird über neue, ergonomisch angeordnete Tasten bedient, die die Manöver am Vorgewende erleichtern.



MyTractor

Das Menü MyTractor ermöglicht es dem Bediener, die Einstellungen für das Management des Traktors, wie z.B. MyFunction und MyHMF, zu speichern und abzurufen, ohne mühsam die Menüs wieder konfigurieren zu müssen.



MyLights

Die Kabine des **X7.6** verfügt über ein völlig überarbeitetes Dach mit 12 neu angeordneten Arbeitsscheinwerfern, die für optimale 360 Grad Beleuchtung bei Nacharbeit sorgen. Der DSM-Monitor ermöglicht die Einstellung der Arbeitsscheinwerfer über das Menü MyLights.



MyUser

Mit der Benutzeroberfläche MyUser können alle Einstellungen für das Management des Traktors, wie z.B. Menüs, Einstellwerte und Sprache, gespeichert und mit dem Benutzerprofil verknüpft werden. Dadurch wird die Vielseitigkeit des Traktors beim Einsatz von mehreren Benutzern deutlich gesteigert.





DER **X7.6** REDUZIERT KRAFTSTOFFVERBRAUCH UND EMISSIONEN

Sie sparen bis zu 10 Prozent Kraftstoff.

Bei Motoren in Rahmenbauweise wird der Schwerpunkt nach vorn verlagert. Dadurch wird die Bodenhaftung an der Vorderachse verbessert und mehr Kraft auf den Boden übertragen. Somit wird eine Kraftstoffeinsparung von bis zu 10 Prozent gegenüber anderen Motoren gleicher Leistung erzielt.

Spitzentechnologie, die Ihrer Arbeit zusätzlichen Wert verleiht.

Der neue FPT NEF 67 Betapower Fuel Efficiency Motor ist darauf ausgelegt, den anspruchsvollsten Anwendungen gerecht zu werden. Dank seiner innovativen Technologie steht der **X7.6** in Sachen Leistung, Drehmoment und Zuverlässigkeit an der Spitze seiner Klasse.

Die Kühlerreinigung ist in wenigen Minuten erledigt.

McCormick hat ein klares Ziel: Alle Routineaufgaben, die für den einwandfreien Betrieb des Traktors erforderlich sind, zu vereinfachen. Das Kühlerpaket lässt sich leicht aufklappen, um eine schnelle und sorgfältige Reinigung zu ermöglichen. Dadurch werden die Kühler des **X7.6** in betriebsfähigem Zustand erhalten, um stets die maximale Motorleistung zu gewährleisten.

HIGHLIGHTS

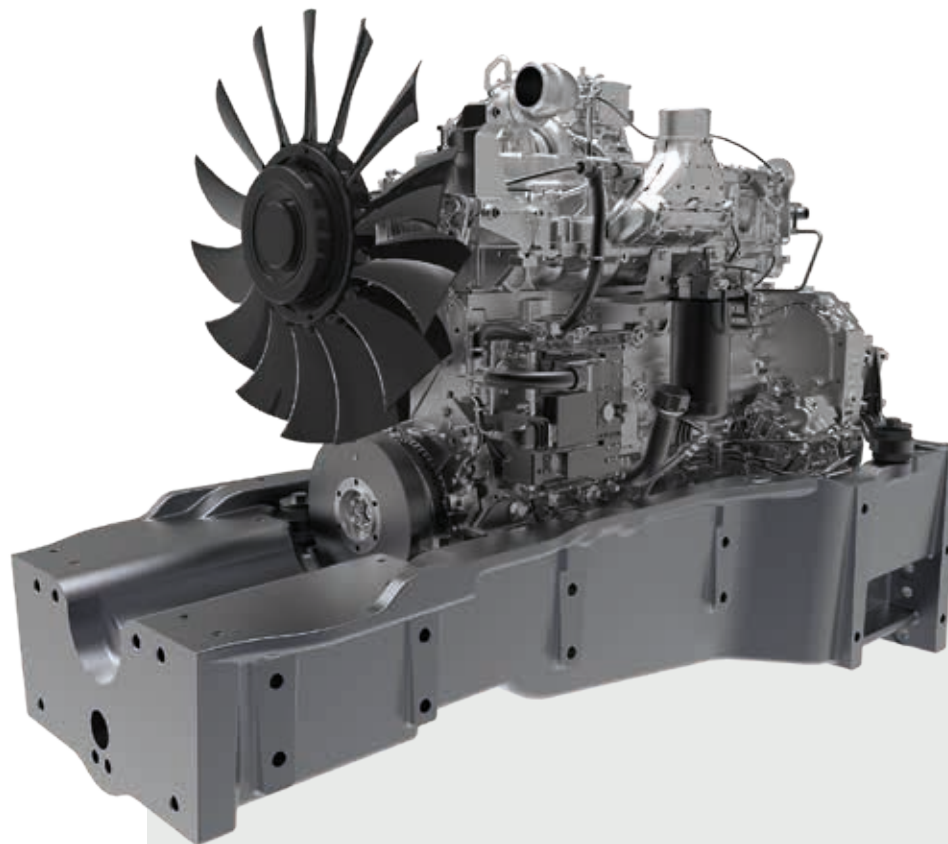
- › Bis zu 240 PS Leistung mit dem Power-Plus-System.
- › Elektronisches Common Rail-Einspritzsystem mit Turbolader und Ladeluftkühlung.
- › Starker Drehmomentanstieg.
- › Motoren gemäß Abgasnorm Stage V.
- › Abgasreinigungssystem HI-eSCR2.
- › Rahmenbauweise.
- › Leicht zu befüllender 350 Liter Kraftstofftank und 52 Liter AdBlue®-Tank.
- › Aufklappbares Kühlerpaket für einfache und schnelle Wartung.
- › Minimaler Wartungsbedarf.
- › Viscotronic-Lüfter: mehr Kühlleistung, geringerer Kraftstoffverbrauch, leiserer Motor.
- › System Best In Class: Die Wartungsarbeiten werden um die Hälfte reduziert, um Zeit und Kosten zu sparen.
- › Motorstaubremsen zur Verbesserung der Bremsleistung.

NEUE BETAPOWER MOTOREN: ZUVERLÄSSIGE LEISTUNG AUF DEM FELD

Alle Modelle der Baureihe McCormick **X7.6** werden von den neuen FPT NEF 67 Betapower Fuel Efficiency 6-Zylinder-Turbomotoren mit 24-Ventil-Zylinderblock und elektronischem Common-Rail Einspritzsystem angetrieben. Diese Antriebsaggregate basieren auf einer robusten Rahmenbauweise, durch welche die Kabine wirksam gegen Schwingungen und Geräusche isoliert wird. Die Motorkühlung wird durch einen elektronisch gesteuerten Viscotronic-Lüfter gewährleistet, der serienmäßig auf allen Modellen der Baureihe verbaut ist. Dieses System erhöht die Kühlleistung und reduziert gleichzeitig den Kraftstoffverbrauch und das Motorengeräusch.

Der neue FPT NEF 67 ist ein fortschrittlicher Motor, der durch einfache Bauweise, hohe Zuverlässigkeit und lange Lebensdauer besticht.

Power Plus ist ein elektronisches Überwachungssystem, welches die Drehmomentbelastung am Motor während der Feldarbeit mit zapfwellengetriebenen Geräten oder beim Transport überwacht. Das System sorgt dafür, dass der Motor bei wechselnden Lastbedingungen die Leistung bedarfsgerecht anpasst. Bei anspruchsvollen Zapfwellen- und Transportanwendungen stellt der **X7.6** bei Bedarf 10 PS zusätzlich bereit, um die Fahrgeschwindigkeit konstant zu halten. Dadurch werden bei den vier Modellen der **X7.6** Baureihe 190, 210, 225 und 240 PS erreicht.



SYSTEM BEST IN CLASS

Der Motor des X7.6 ist mit dem System Best In Class (BIC) ausgestattet. Dieses basiert auf einer innovativen Strategie für die Verwendung der Filter, die die Abstände zwischen Wartungen von 500 auf bis zu 1000 Arbeitsstunden verdoppelt.

MOTORSTAUBREMSE

Ein am Turbolader befindliches motorisiertes Ventil ermöglicht es, die Bremsleistung durch Betätigung der Motorstaubremsen zu verbessern. Das Pedal der Motorstaubremsen befindet sich zwischen dem Kupplungspedal und dem Bremspedal.

WARTUNG DES KÜHLERPAKETS

Die einteilige Motorhaube öffnet sich komplett, um den Zugang zum Motorblock für die Wartungs- und Kontrollarbeiten zu erleichtern. Das Kühlerpaket lässt sich für Reinigung leicht aufklappen.

System HI-eSCR2 zur Reduzierung der Schadstoffemissionen

Die kompakte Bauweise des Abgasreinigungssystems HI-eSCR2 ermöglicht die Einhaltung der strengsten Emissionsgrenzwerte. Bei der Technologie HI-eSCR2 ist der SCR-Katalysator mit einer Filtriereinrichtung ausgestattet, die keine Wartung braucht. Darüber hinaus sorgt das Brennverfahren ohne Abgasrückführung (EGR) für höhere Leistung bei gleichzeitig niedrigen Betriebskosten.

MOTOR AUF RAHMENBAUWEISE

Die Traktoren X7.6 verfügen über einen robusten Rahmen aus Gusseisen mit Gummi-Schwingungsdämpfern, welcher den Motor trägt und zu einer wirksamen Isolierung der Kabine gegen Schwingungen und Geräusche beiträgt.



VT-DRIVE DAS STUFENLOSE GETRIEBE

Mit dem VT-Drive Getriebe reagiert der X7.6 sofort auf Befehle.

Die Verbindung zwischen einem leistungsfähigen Motor und dem stufenlosen VT-Drive Getriebe verleiht dem **X7.6** eine schnelle Beschleunigung und eine ausgezeichnete Reaktivität.

Sie haben das modernste stufenlose Getriebe auf dem Markt.

Das stufenlose VT-Drive Getriebe steht seit jeher für maximale Zuverlässigkeit. Jetzt hebt das neue VT-Drive Getriebe der neusten Generation mit vier Fahrbereichen die stufenlose Getriebetechnik auf ein völlig neues Niveau.

VT-Drive Getriebe: So einfach zu benutzen, dass Sie nicht mehr darauf verzichten möchten.

Das stufenlose VT-Drive Getriebe ist wirklich einfach zu benutzen. Sie brauchen nur die Handbremse zu lösen, die Fahrtrichtung mit dem Wendegetriebe auszuwählen und Gas zu geben. Die einfache Anwendung zusammen mit den intuitiven Bedienelementen und der bedienerfreundlichen Touchscreen-Oberfläche des Monitors macht das Arbeiten mit dem **X7.6** wirklich effizient und angenehm.





HIGHLIGHTS

- › Getriebesteuerung über den Joystick Easy Pilot.
- › Getriebeschaltung ohne Benutzung des Kupplungspedals.
- › Sanfte Beschleunigung, optimale Geschwindigkeit, konstante Traktion.
- › Mehr Konzentration bei der Arbeit dank dem einfach zu bedienenden Getriebe.
- › Geringer Kraftstoffverbrauch, niedrige Betriebskosten.
- › Taste Remote Shuttle für automatische Wendeschaltung.
- › 40 km/h oder 50 km/h im Eco-Modus bei reduzierter Motordrehzahl, Mindestgeschwindigkeit 40 m/h.

VT-DRIVE, DAS STUFENLOSE GETRIEBE VON MCCORMICK

Als leistungsstarker und vielseitiger Traktor muss der **X7.6** den unterschiedlichsten Einsatzbedingungen optimal gerecht werden. Daher sind die Traktoren der Baureihe **X7.6** mit dem stufenlosen VT-Drive Getriebe ausgestattet. Dieses Getriebe ist auf größte Vielseitigkeit und Einsatzflexibilität ausgelegt, um den Anforderungen der modernen Landwirtschaft optimal entsprechen zu können. Die Kombination des Motors FPT NEF 67 Beta Power Fuel Efficiency mit dem VT-Drive – einem stufenlosen Getriebe mit vier Fahrbereichen und vier Planetengetrieben mit Nasskupplungen – verleiht dem **X7.6** eine schnelle Beschleunigung und ein weiches Fahrverhalten. Das innovative VT-Drive Getriebe ermöglicht Geschwindigkeiten von 40 m/h bis zu 50 km/h und sorgt somit für maximale Produktivität.

ELEKTROHYDRAULISCHES WENDEGETRIEBE

Der Wendeschalthebel am Lenkrad ermöglicht automatische Fahrtrichtungswechsel ohne Benutzung des Kupplungspedals. Das Ansprechverhalten der Wendeschaltung kann vom Fahrer elektronisch eingestellt und den aktuellen Einsatzanforderungen angepasst werden.



Multifunktions-Joystick EasyPilot

Der Multifunktions-Joystick Easy Pilot ist ergonomisch in die rechte Armlehne des **X7.6** integriert. Er ermöglicht es dem Fahrer, alle Bedienfunktionen des VT-Drive Getriebes intuitiv zu steuern und den Traktor und die Anbaugeräte einfach zu bedienen. Der EasyPilot ermöglicht die Bedienung von bis zu fünf Funktionen, die im Menü MyFunctions konfiguriert und über die fünf Tasten am Multifunktions-Joystick aufgerufen werden können. Zu den verfügbaren Funktionen gehören unter anderem die Motordrehzahlregelung (Cruise Control) und das Vorgewende-Management, die über das Menü MyHMF konfiguriert werden, und der Fahrtrichtungswechsel ohne Benutzung des Wendeschalthebels am Lenkrad. Alle Funktionen werden klar im Display des Armaturenbrettes und des DSM-Monitors angezeigt.

Stufenloses VT-Drive Getriebe mit 4 Fahrbereichen

Das VT-Drive Getriebe von McCormick ist ein innovatives stufenloses Getriebe, das vier Fahrbereiche anstatt der üblichen zwei hat. Dies stellt einen Vorteil für Landwirte und Lohnunternehmer dar, die unter allen Einsatzbedingungen ein Höchstmaß an Vielseitigkeit und Produktivität erfordern.

Die Wahl des Fahrbereichs, der für die Einsatzbedingungen am besten geeignet ist, macht die Bedienung des Traktors präziser und komfortabler. Beim **X7.6** stehen vier Fahrbereiche zur Verfügung:

- **Fahrbereich 1 Kriechgang:** 0,5 - 3 km/h.
- **Fahrbereich 2 Feld 1:** 0,5 - 12 km/h.
- **Fahrbereich 3 Feld 2:** 0,5 - 21 km/h.
- **Fahrbereich 4 Transport:** 0,5 - 40 oder 50 km/h.



Das VT-Drive Getriebe verfügt über vier Betriebsmodi:

- 1. Auto Mode** - Die elektronische Steuerung regelt die Motordrehzahl und das Übersetzungsverhältnis unter Beibehaltung der über das Potentiometer eingestellten Betriebsparameter, um die gewünschte Geschwindigkeit zu erreichen.
- 2. Manual Mode** - Der Fahrer stellt die Motordrehzahl mit dem Handgashebel ein. Die elektronische Steuerung regelt das Übersetzungsverhältnis, um die gewünschte Geschwindigkeit zu erreichen.
- 3. PTO Mode** - Der Fahrer stellt die Motordrehzahl mit dem Handgashebel ein. Die elektronische Steuerung regelt das Übersetzungsverhältnis, um die gewünschte Geschwindigkeit bei eingeschalteter Zapfwelle zu erreichen.
- 4. Cruise Mode** - Der Fahrer wählt die Geschwindigkeit des Traktors und diese wird konstant gehalten.





P6-DRIVE GETRIEBE: HOHE EFFIZIENZ UND SANFTES FAHRVERHALTEN



Sie verfügen über das bestmögliche Leistung/Verbrauch-Verhältnis.

Bei Transport- und Schlepparbeiten kann die Funktion Auto Powershift aktiviert werden, welche automatisch den passenden Gang auswählt. Sie brauchen nur Gas zu geben und das Getriebe erledigt den Rest. So haben Sie immer den richtigen Gang für die auszuführende Arbeit. Dadurch wird höhere Leistung bei gleichzeitig niedrigem Kraftstoffverbrauch garantiert.

System Stop & Action für ein sicheres und flüssiges Fahrverhalten.

Die Funktion Stop & Action ermöglicht es dem Fahrer, die Kupplung durch einen einfachen Druck auf das Bremspedal zu betätigen. Dies sorgt für ein flüssiges Fahrverhalten, welches mit dem eines stufenlosen Getriebes vergleichbar ist. Abhängig von der Motorlast entscheidet eine dedizierte Software, wann der beste Moment ist, um die Kupplungen auszuschalten. Damit wird höchste Sicherheit unter allen Bedingungen gewährleistet.

Keine Leistungsverluste bei Straßenfahrten.

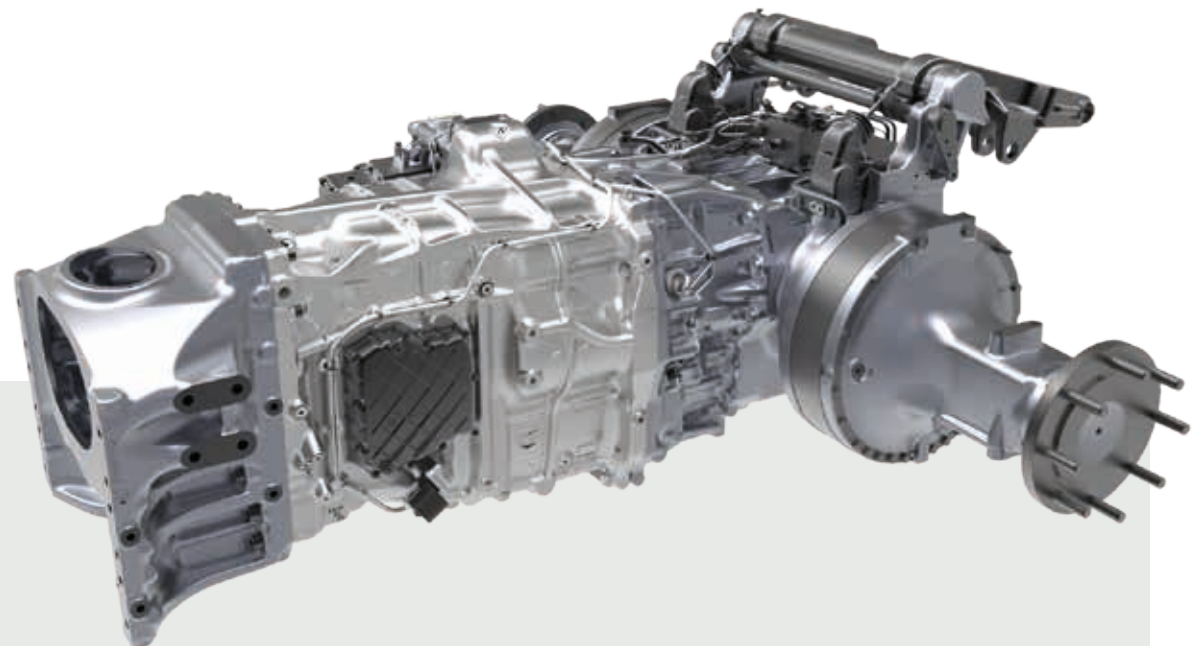
Beim Überschreiten einer Geschwindigkeit von 30 km/h unterbricht die Funktion Oil-Cut-Off die Schmierung der Untersetzungsgetriebe um mögliche Leistungsverluste zu reduzieren.

HIGHLIGHTS

- › Einhebelschaltung für das P6-Drive Getriebe.
- › Automatischer Gruppenwechsel.
- › Speed Matching: Automatische Wahl der passenden Lastschaltstufe abhängig von der Fahrgeschwindigkeit.
- › Smart APS Auto Powershift: Automatische Schaltung durch alle Lastschaltstufen.
- › De-clutch-Funktion.
- › Stop & Action mit in das Bremspedal integrierter De-clutch-Funktion.
- › Wendeschalthebel am Lenkrad mit Einstellung des Ansprechverhaltens.
- › Kriechganggetriebe mit 54 Vorwärts- und 27 Rückwärtsgängen und Mindestgeschwindigkeit von 400 m/h.
- › Eco-Modus für den Transport und Funktion Oil-Cut-Off für optimales Management des Kraftstoffverbrauchs.

P6-DRIVE-GETRIEBE: DIE OPTIMALE GESCHWINDIGKEIT FÜR JEDE AUFGABE

Das P6-Drive Getriebe beinhaltet fünf Gruppen mit jeweils sechs Powershift-Stufen. Der Gruppenwechsel erfolgt automatisiert und mit dem elektrohydraulischen Wendegetriebe stehen insgesamt 30 Vorwärts- und 15 Rückwärtsgänge zur Verfügung. Zusätzlich ist ein Kriechganggetriebe mit insgesamt 54 Vorwärts- und 27 Rückwärtsgängen erhältlich. Wo gesetzlich zulässig kann der **X7.6** im Eco-Modus 50 km/h bei reduzierter Motordrehzahl erreichen. Zusätzlich ist das P6-Drive Getriebe mit einem effizienten Bremsmanagementsystem (Oil-Cut-Off) ausgestattet, das die Bremsleistung bei Straßenfahrten zugunsten eines geringeren Kraftstoffverbrauchs verbessert.



Multifunktions-Joystick EasyPilot

Das P6-Drive Getriebe wird über einen ergonomisch gestalteten Joystick gesteuert, der sich integriert in der rechten Armlehne des Fahrersitzes befindet und es dem Fahrer ermöglicht, alle Gänge und Gruppen kupplungsfrei zu schalten. Die Powershift-Tasten und der automatisierte Gruppenwechsel ermöglichen sanfte, nahtlose Übergänge und gewährleisten somit maximale Zugkraft bei Feldarbeiten sowie beim Transport. Integriert in den Multifunktions-Joystick befinden sich alle wichtigen Bedienelemente zur Steuerung des Traktors und der Anbaugeräte. Mit den fünf MyFunctions Tasten lassen sich bis zu fünf unterschiedliche Funktionen bedienen, wie z.B.: APS Auto Powershift, Differentialsperre, Allradantrieb, De-clutch-Funktion, Zapfwelle, Motordrehzahlregelung (Cruise Control), Betätigung eines hydraulischen Steuergerätes und Vorgewende-Management. Alle Funktionen werden klar im digitalen Display des Armaturenbrettes und im DSM Touchscreen-Monitor angezeigt. Beim X7.6 mit P6-Drive Getriebe stehen zwei verschiedene Kabinausstattungen zur Auswahl:

- Premium, mit Bedienelementen in der Armlehne.
- Efficient, mit Bedienelementen in der rechten Konsole, wo auch der Multifunktions-Joystick EasyPilot eingebaut ist.

Automatisches Getriebe Smart APS Auto Powershift

Das P6-Drive Getriebe kann manuell oder automatisch geschaltet werden. Das Schaltgetriebe verfügt über die Funktion Smart APS Auto Powershift, welche automatisch in Abhängigkeit von den Parametern Last, Drehzahl und Fahrgeschwindigkeit des Traktors den passenden Gang wählt. Dies garantiert sicheres Fahrverhalten unter allen Bedingungen und sorgt für größtmögliche Produktivität bei geringem Kraftstoffverbrauch.

System Stop & Action

Bei dem System Stop & Action wird die De-clutch-Funktion in das Bremspedal integriert. Dadurch kann der Fahrer den Traktor zum Stillstand bringen, ohne die Kupplung oder den Wendeschalthebel zu benutzen. Durch gleichzeitige Verwendung der Systeme Stop & Action und APS ermöglicht das P6-Drive Getriebe ein Fahrverhalten, welches mit dem eines stufenlosen Getriebes vergleichbar ist.



PREMIUM-AUSSTATTUNG

Bei der Premium-Ausstattung sind die Bedienelemente des P6-Drive Getriebes an der Multifunktions-Armlehne angeordnet.



EFFICIENT-AUSSTATTUNG

Bei der Efficient-Ausstattung befinden sich die Bedienelemente des P6-Drive Getriebes in die rechte Konsole integriert.

ELEKTROHYDRAULISCHE WENDESCHALTUNG

Der Wendeschalthebel am Lenkrad ermöglicht automatische Fahrtrichtungswechsel ohne Benutzung des Kupplungspedals. Das Ansprechverhalten der Wendeschaltung kann vom Fahrer elektronisch eingestellt und den aktuellen Einsatzanforderungen angepasst werden.



SMART APS AUTO POWERSHIFT

Am Drehregler Smart APS Eco/Power in der Multifunktions-Armlehne können die entsprechenden Schaltparameter und damit das gewünschte Fahrverhalten individuell und stufenlos vom Eco- bis zum Power-Modus eingestellt werden.

McCORMICK X7.6, SO LEICHT UND STARK WIE KEIN ANDERER



Weniger Bodenverdichtung mit dem X7.6.

Dank dem in Rahmenbauweise montierten Motor bietet der **X7.6** die beste Gewichtsverteilung in seiner Leistungsklasse: 46% auf der Vorderachse und 54% auf der Hinterachse. Dadurch wird die Bodenverdichtung erheblich verringert.

Leicht und wendig zu fahren.

Der **X7.6** lässt sich leicht und präzise fahren, ohne dass der Fahrer fortwährend die Fahrtrichtung korrigieren muss. Dadurch kann er sich auf die auszuführende Arbeit besser konzentrieren und fühlt er sich am Ende des Arbeitstages weniger müde.

Maximale Kraft auf den Boden.

Dank seines im Rahmen eingebauten Motors und seiner robusten Vorderachse mit unabhängigen Rädern ist der **X7.6** der Traktor, welcher in seiner Leistungsklasse die meiste Kraft auf den Boden überträgt.

TRAKTION, WENDIGKEIT UND KOMFORT BEI ALLEN BODENVERHÄLTNISSEN

Dank seiner Rahmenbauweise und seiner robusten Vorderachse mit Einzelradfederung ist der **X7.6** der Traktor, der die meiste Kraft auf den Boden in seiner Leistungsklasse bringt. Die neue Beureihe **X7.6** bietet eine perfekte Kombination aus Traktion, Wendigkeit und Komfort, die den Traktoren bei allen Bodenverhältnissen hervorragende Standsicherheit und optimales Fahrverhalten verleiht. Die robuste Vorderachse verfügt über eine elektrohydraulische Allradzuschaltung und eine vollsperrende Differentialsperre. Ebenso robust und zuver-

lässig ist die Hinterachse, nicht zuletzt dank der leistungsfähigen Ölbad Scheibenbremsen. Beim Betätigen der Hinterachsbremsen schaltet sich der Allradantrieb automatisch zu und die Vorderachsbremsen werden aktiviert, wodurch eine sichere und effiziente Bremswirkung auf allen vier Rädern entsteht. Zusätzlich wird der Bremsvorgang durch ein Servobremssystem unterstützt, welches die Bremswirkung proportional zu der auf die Pedale ausgeübten Kraft dosiert. Dadurch wird ein stets sicheres und präzises Fahrverhalten garantiert.



McCORMICK X7.6, PERFEKT AUF JEDES ANBAUGERÄT ABGESTIMMT

Die Hydraulikanlage des X7.6 ist auf Ihre Bedürfnisse zugeschnitten.

Um den unterschiedlichen Anforderungen der Landwirte optimal gerecht zu werden, verfügt der **X7.6** über eine Hochleistungs-Hydraulikanlage mit geschlossenem Kreislauf (CCLS), die mit hochwertigen Komponenten gebaut ist und für hohe Förderleistung und maximale Einsatzflexibilität sorgt.

Load-Sensing-System für optimalen Kraftstoffverbrauch.

Der **X7.6** verfügt über eine Hydraulikanlage mit geschlossenem Kreislauf und Load-Sensing-System (CCLS, Closed-Centre Load Sensing). Dieses System regelt den Öldurchfluss zu den Steuergeräten je nach Bedarf, so dass immer nur die erforderliche Ölmenge bereitgestellt wird. Die Load-Sensing-Technologie optimiert die Motorleistung des **X7.6** und erhöht somit Effizienz und Produktivität.

Die Kraftheber des X7.6 sind stark, vielseitig und bedienerfreundlich.

Dank seinem starren Rahmen kann der **X7.6** mit einem Frontkraftheber ohne zusätzliche Verstärkungen ausgerüstet werden. Dadurch wird die Vielseitigkeit des Traktors beim Einsatz von Frontgeräten gesteigert. Der Heckkraftheber bietet eine maximale Hubleistung von 9300 kg. Die Steuerung des Heckkrafthebers erfolgt elektronisch über den ergonomisch gestalteten und intuitiv zu bedienenden Joystick EasyPilot.



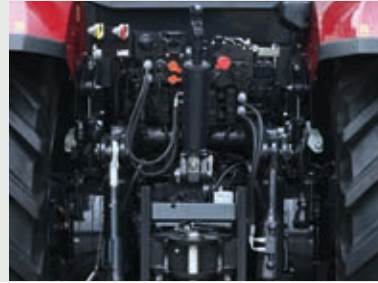


DIE HYDRAULIK DES X7.6 PUMPT IHRE PRODUKTIVITÄT NACH OBEN



Die Hydraulikanlage des **X7.6** ist ein geschlossenes Load-Sensing-System (CCLS) mit Verstellpumpe, welches das Öl je nach Bedarf befördert. Das bedeutet, dass die Pumpe dem System immer exakt die erforderliche Ölmenge zur Verfügung stellt, ohne unnötig Leistung zu verzehren. Das System stellt bis zu 160 l/min zur Verfügung, was den gleichzeitigen Betrieb aller Hydraulikfunktionen ermöglicht. Die Hydraulikanlage verfügt über eine Pumpe mit einer Förderleistung von 52 l/min für die Speisung des Lenksystems. Die Traktoren der Serie **X7.6** sind für die Arbeit mit schweren Anbaugeräten konstruiert, die einen hohen Leistungsbedarf haben. Die Zapfwelle ist so gebaut, dass sie ein Höchstmaß an Antriebsleistung gewährleistet und somit für maximale Produktivität bei allen Anwendungen sorgt. Die Heckzapfwelle bietet vier Drehzahlen: 540, 540Eco, 1000 und 1000Eco U/min. Die modulierte Zuschaltung der Kupplung gewährleistet ein weiches Anlaufen der Geräte.

Das System Power Plus stellt bei Bedarf zusätzliche Motorleistung zur Verfügung, um die Fahrgeschwindigkeit unter Last bei eingeschalteter Zapfwelle konstant zu halten. Der Heckkraftheber mit Kraftsensoren an den Unterlenkern bietet eine maximale Hubkraft von 9300 kg. Für höhere Vielseitigkeit und den Einsatz von kombinierten Front- und Heckgeräten kann der **X7.6** optional mit einem Frontkraftheber und einer Frontzapfwelle ausgerüstet werden.



STEUERGERÄTE

Die Traktoren der Baureihe **X7.6** verfügen über bis zu acht doppelwirkende Steuergeräte, die über den Multifunktions-Joystick elektrohydraulisch gesteuert werden. Optional ist ein Dreiwege-Mengenteiler mit Push-Pull-Schnellkupplern erhältlich, der drei unterschiedliche Hydraulikfunktionen über ein einziges Steuergerät steuert. Die Steuergeräte werden über drei Schalter und einen elektronischen Mini-Joystick an der Armlehne betätigt.

Modulare Ausstattungen für maßgeschneiderte Lösungen

Der **X7.6** steht mit zwei Ausstattungen zur Verfügung: Efficient und Premium. Die beiden Versionen bieten eine CCLS-Hydraulikanlage mit Verstellpumpe, die eine Fördermenge von bis zu 123 l/min zur Verfügung stellt. Ein zweiter Hydraulikkreislauf liefert 52 l/min für die Lenkung. Die Efficient-Ausstattung bietet serienmäßig drei mechanische Steuergeräte und kann optional mit bis zu drei mechanischen und zwei elektrohydraulischen Steuergeräten ausgerüstet werden, die über einen ergonomisch gestalteten Joystick betätigt werden. Der Mengenteiler mit sechs Schnellkupplern steuert drei Hydraulikfunktionen mit Hilfe eines Durchflussreglers.

Die Premium-Ausstattung ist serienmäßig mit elektronischen Steuergeräten für eine präzise und effiziente Bedienung der Hydraulikanlage. Bei dieser Ausstattung kann der Traktor mit bis zu sechs elektronischen Steuergeräten und einem Mengenteiler mit sechs Schnellkupplern ausgerüstet werden. Für die anspruchsvollsten Einsatzbedingungen ist auf Anfrage eine hydraulische Axialkolbenpumpe mit bis zu 160 l/min Fördermenge erhältlich.





SATELLITENGESTÜTZTE LENKUNG: MEISTER DER WIRTSCHAFTLICHKEIT UND PRODUKTIVITÄT

Mit Precision Farming sparen Sie bis zu 13 Prozent an Kosten.

Wie die Forschung im Agrarbereich bewiesen hat, ermöglicht das satellitengestützte Lenksystem des **X7.6**, bis zu 13 Prozent an Kosten für Dieselkraftstoff, Maschinen, Düngemittel und Pestiziden einzusparen.

Sie erledigen alle Aufgaben mit größter Effizienz.

Das ISOBUS-System ermöglicht es dem Fahrer, die Geräte ohne zusätzliche Steuereinheiten in der Kabine zu steuern. So werden die Betriebsparameter des Anbaugeräts einfach und präzise über den Touchscreen-Monitor gesteuert.

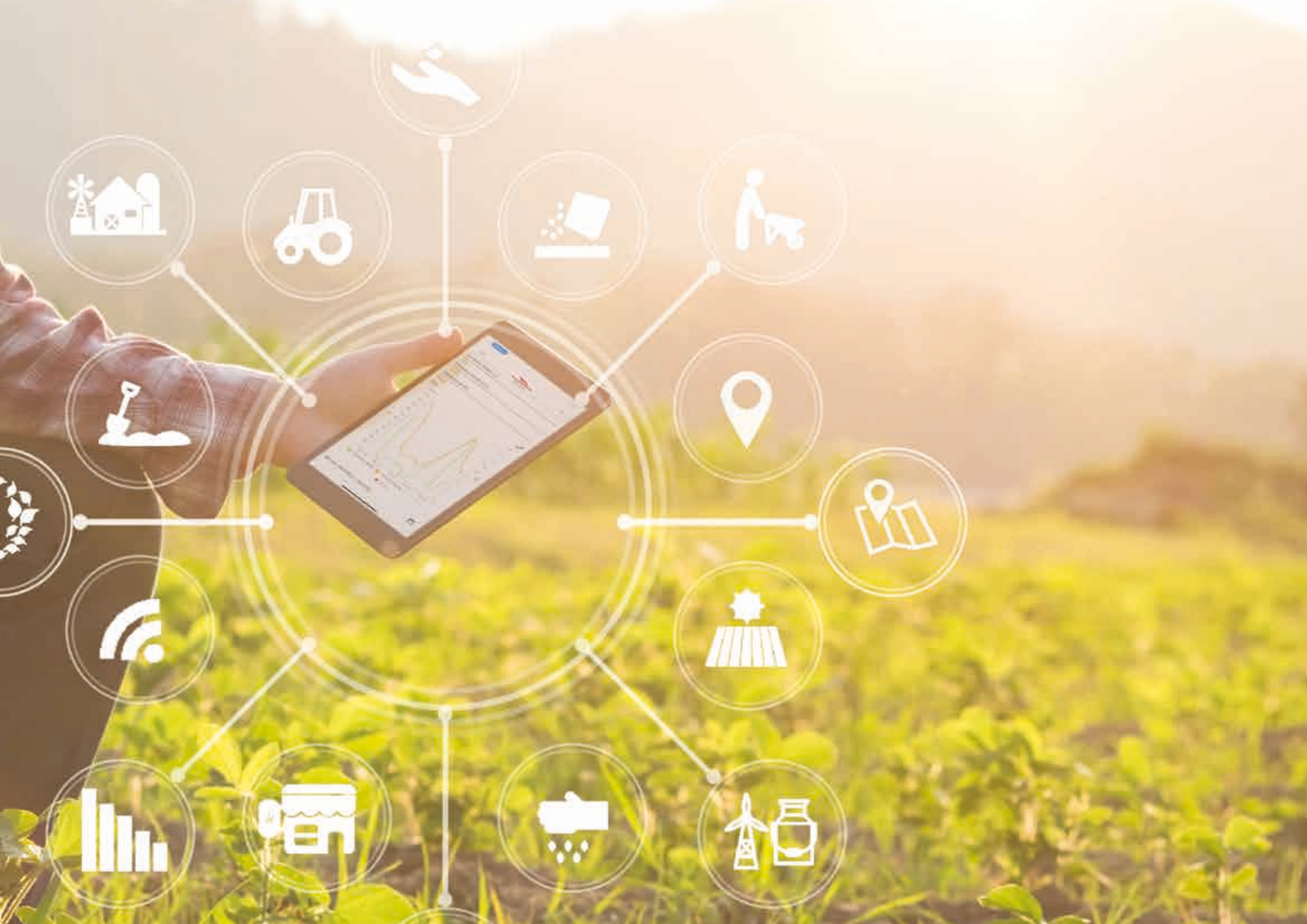
Mit der Satellitenlenkung wird Genauigkeit in Nutzen umgewandelt.

Das satellitengestützte Lenksystem ermöglicht es, bei Feldarbeiten eine Spur-zu-Spur Genauigkeit von bis zu 2 cm zu erreichen. Dieses Genauigkeitsniveau maximiert Effizienz und Produktivität bei jeder Anwendung.

McCORMICK, WEGBEREITER VON LANDWIRTSCHAFT 4.0

Technologische Innovationen verbessern die Arbeitsbedingungen, steigern die Produktivität und schonen die Umwelt. Im Sinne dieser Philosophie hat McCormick seine Traktoren für die Umsetzung der Strategien des Precision Farming und die Überwachung des Fleet Management angemessen ausgerüstet. Einige der Vorteile: Das satellitengesteuerte Lenksystem sorgt für eine unvergleichliche Arbeitsgenauigkeit, das ISOBUS-System ermöglicht auch im Automatikbetrieb ein perfektes Management der Anbaugeräte, die Telemetrie überwacht die Flotte und analysiert ihre Daten und die Telediagnostik ermöglicht schließlich noch die Ferndiagnose. McCormick bietet: Gewährleistung einer höheren Effizienz und von mehr Rentabilität, dabei gleichzeitig mehr Einfachheit, mehr Sicherheit und mehr Komfort.





PRECISION STEERING MANAGEMENT: ERTRAG IM ZEICHEN DER PRÄZISION



Das Thema der Präzisionslandwirtschaft existiert bereits seit der Mensch begonnen hat, den Boden zu bewirtschaften. Dank der technologischen Entwicklung wird die Präzisionslandwirtschaft heute mit innovativen Instrumenten umgesetzt, die in der Lage sind, die Effizienz und Produktivität zu steigern.

McCormick setzt das innovative PSM - Precision Steering Management ein. Dabei handelt es sich um eine Reihe integrierter Vorrichtungen für das satellitengesteuerte Lenksystem – alle über ein benutzerfreundliches Touchscreen-Display in der Kabine steuerbar. Die präzise Steuerung der Lenkung ermöglicht es, Feldarbeiten mit einer Abweichung von nur 2 cm von der festgelegten Strecke durchzuführen. Diese unvergleichliche Präzision schlägt sich in geringeren Betriebskosten nieder, spart Zeit, schont die Umwelt und erhöht die Produktivität der Arbeit erheblich.

ISOBUS & ISOBUS GREEN, FÜR EIN EINFACHERES UND EFFIZIENTERES ARBEITEN

Im Jahre 2015 erhält Argo Tractors die AEF ISOBUS-Zertifizierung. Das ISOBUS-System ist das Standardprotokoll, über das der Bordcomputer mit dem Traktor und den Anbaugeräten kommuniziert. Alle ISOBUS-Anbaugeräte können über den 12-Zoll-Touchscreen-Monitor des DSM sehr einfach gesteuert werden, was zu einer höheren Betriebseffizienz und damit zu einer höheren Produktivität führt. McCormick fördert das innovative Projekt ISOBUS Green, mit dem alle mechanischen Geräte, die bereits im landwirtschaftlichen Betrieb eingesetzt werden, ebenfalls in das ISOBUS-System einbezogen werden können.





McCORMICK FLEET MANAGEMENT, UM DEN GEWINN ZU KULTIVIEREN

Innovation ist Teil der Tradition von McCormick, das seine Traktorenflotte für Fernmanagement und -diagnose vorgerüstet hat. Das Fleet Management System von McCormick wurde entwickelt, um die Betriebskosten zu senken sowie die Leistung und den Ertrag zu steigern, unter anderem dank der Entscheidungen, die jetzt auf der Grundlage zuverlässiger Daten bewusster getroffen werden. Diese fortschrittliche Lösung basiert auf 4 Schlüsselpunkten:

1. Die Kontrolle der Flotte: Anzeige der Position der Traktoren und Messung ihrer Leistung anhand von Parametern wie Geschwindigkeit, Motorleistung, durchschnittlichem Kraftstoffverbrauch und Arbeitsfortschritt.

2. Die Datenanalyse: Quantifizierung der Kosten, Produktivität und Ertragsleistung jeder Maschine, um den Profit des Betriebs zu ermitteln. Diese Informationen sind für das Erstellen von Prognosen und Arbeitsplänen unerlässlich.

3. Die Ferndiagnose und -wartung: Der Technische Kundendienst kann in Echtzeit eingreifen, um geeignete Lösungen anzuwenden und die Leistung zu verbessern, die Ausfallzeiten zu reduzieren und die Lebensdauer des Maschinenparks zu verlängern.

4. Der Arbeitsdatenspeicher: Er grenzt die Arbeitsflächen ein und speichert die Arbeitsdaten für spätere Bearbeitungen. Dadurch können Fehler vermieden und die Ertragsleistung optimiert werden.

McCormick Fleet Management ist das Flottenmanagementsystem, das Sie dabei unterstützt, die besten Entscheidungen zu treffen, die Traktoren in perfektem Zustand zu halten, die Bearbeitungen zu optimieren und die Gewinnspanne zu erhöhen.

Precision Steering Management & ISOBUS: Die Vorteile auf einen Blick

Das Precision Steering Management und das ISOBUS-System sind einige der innovativen Technologien, die McCormick ins Feld bringt, um den Arbeitskomfort, die Sicherheit und vor allem die Produktionsleistung jeder Bearbeitung zu steigern:

- › Alle Arbeitsabläufe des Anbaugeräts werden auch im Automatikbetrieb präzise gesteuert.
- › Oft muss gelenkt und gleichzeitig ein Anbaugerät bedient werden: das ADS - Advanced Driving System, das neue Fahrassistenzsystem, ermöglicht es dem Fahrer, sich 100%ig auf die Bearbeitung zu konzentrieren.
- › Das Fahrassistenzsystem berechnet die schnellsten und in Bezug auf die Leistung besten Wege. Die automatische Lenkung macht schwierige Manöver einfacher.
- › Da die auf dem Feld zurückgelegten Strecken kürzer ausfallen, leiden der Traktor

sowie die Anbaugeräte weniger unter Verschleißerscheinungen und es ist weniger Kraftstoff erforderlich.

- › Jede Produktverschwendung wird ausgeschlossen, denn das Feld wird mit variablen Ausbringungsmengen bearbeitet, sodass keine doppelt oder gar nicht behandelten Bereiche mehr entstehen. Neben dem geringeren Wasserverbrauch werden im Durchschnitt 10% weniger Saatgut, 16% weniger Düngemittel und bis zu 60% weniger Pestizide eingesetzt.
- › Weniger Rückstände von Chemikalien, was sich positiv auf die Umwelt auswirkt.
- › Das Erstellen der Berichte und die Einstellungen sind einfach und können auch bequem von zu Hause aus erledigt werden, ohne dass der Eingriff eines Fachtechnikers erforderlich ist.

EINFACHE UND SCHNELLE WARTUNG, DAMIT ES SCHNELL WEITERGEHT



Der **X7.6** wurde mit Blick auf Zuverlässigkeit und Effizienz entwickelt. Bei dieser Baureihe klappt die Wartung unkompliziert und schnell.

- › Die einteilig aufklappbare Motorhaube ermöglicht ungehinderten Zugang zu allen Bereichen des Motorraums für Wartungsarbeiten.
- › Der Öleinfüllstutzen befindet sich im unteren Teil des Motors, so dass das Auffüllen von Motoröl ohne Öffnen der Motorhaube erledigt werden kann.
- › Die gut zugängliche Position des Motorluftfilters erleichtert Reinigung und Austausch.
- › Das Kühlerpaket lässt sich leicht aufklappen, um eine schnelle und sorgfältige Reinigung zu ermöglichen.
- › Der Kraftstofftank und der AdBlue Tank sind gut zugänglich und lässt sich dadurch schnell befüllen. Die Deckel der zwei Tanks haben verschiedene Farben, um sie gut voneinander unterscheiden zu können.
- › Der Kabinenluftfilter ist zur Wartung gut erreichbar.
- › Der Ölstand im Getriebe kann bequem über den durchsichtigen Deckel mit Füllstandsanzeiger am Heck des Traktors überprüft werden.
- › Der Wischwasserbehälter befindet sich an der Rückseite der Kabine.





McCORMICK ORIGINAL-ERSATZTEILE: DIE BESTEN KOMPONENTEN FÜR PRODUKTIVITÄT

Ihr McCormick arbeitet hart, bleibt aber trotzdem immer so gut wie neu: Mit den Original-Ersatzteilen von McCormick scheint die Zeit still zu stehen. Die Original-Ersatzteile, die ein fester Bestandteil der planmäßigen Wartung und der Garantieverlängerung sind, werden von denjenigen hergestellt, die den Traktor kennen, eben weil sie ihn bauen. Dabei werden die höchsten Qualitätsstandards eingehalten, um stets bessere Leistung und Sicherheit zu gewährleisten. Die Vorteile:

› Der Versand der Ersatzteile erfolgt immer innerhalb von 24 Stunden nach Auftragserteilung

› Jedes Teil hat eine 12-monatige Garantie und ist mit einem fälschungssicheren Hologramm, als Nachweis für Authentizität und Konstruktionsqualität, gekennzeichnet.

› Die McCormick Original-Ersatzteile sind zuverlässig und kostengünstig, denn sie steigern die Leistung, erhalten die maximale Produktivität und wahren den Wert. Bei der Herstellung der McCormick Original-Ersatzteile kommt unsere gesamte Erfahrung in Sachen Entwicklung und Fertigung zur Anwendung, denn wer sich für McCormick entscheidet, entscheidet sich für kompromisslose Qualität.







POWER TECHNOLOGY, SEIT 1847

Cyrus Hall McCormick wurde 1809 in Virginia, USA, geboren. McCormick war ein Vorreiter auf dem Gebiet der Ingenieurtechnik und verblüffte die Menschen mit seiner Fähigkeit, die landwirtschaftliche Arbeit zu mechanisieren, wie mit der Erfindung des ersten Bindemähers im Jahr 1831.

Das Unternehmen McCormick wurde 1847 gegründet und stellte zu diesem Zeitpunkt Maschinen zum Schneiden von Weizen her. Im Jahr 1866 wurde die Farbe Rot eingeführt, durch die sich McCormick seither in der ganzen Welt kennzeichnet. Im Jahr 1871 war es das Unternehmen mit der größten Maschinenproduktion weltweit: 250 Mähmaschinen pro Tag. Der erste Traktor, der Mogul 8-16, wird im Jahr 1906 vorgestellt. In diesen Jahren werden Werke in Kanada, Großbritannien, Deutschland, Frankreich und Schweden eröffnet. In den folgenden Jahren wird das Unternehmen von verschiedenen Gesellschaften gekauft und wieder verkauft. Im Jahr 2000 wird das Unternehmen Teil der Argo Industrial Group, die es unter dem Namen McCormick Tractors International Limited wieder auf den Markt bringt.

Heute steht McCormick weltweit für kompromisslose Technologie und innovatives Design. Dank großer Investitionen in die Forschung und Entwicklung steht die neue Generation der McCormick Traktoren in puncto Innovation und Leistung an der Spitze dieses Sektors. Leistung, Zuverlässigkeit und Vielseitigkeit sind das, was Landwirte benötigen und was McCormick Ihnen stets gerne bietet, um Ihnen ein unvergleichliches Maß an Produktivität zu garantieren.

		X7.621 VT-DRIVE	X7.623 VT-DRIVE	X7.624 VT-DRIVE
MOTOR				
Nennleistung (ISO TR 14396)	PS/KW	194 / 143	205 / 151	219 / 161
Nennleistung mit EPM (ISO TR 14396)	PS/KW	194 / 143	205 / 151	219 / 161
Max. Leistung (ISO TR 14396)	PS/KW	200 / 147	215 / 158	230 / 169
Max. Leistung mit EPM (ISO TR 14396)	PS/KW	210 / 155	225 / 166	240 / 176
Nenn Drehzahl	U/min	2200		
Drehzahl bei max. Leistung	U/min	1900		
Max. Drehmoment ohne EPM (mit EPM) bei 1400 U/min	Nm	840 (860)	904 (921)	966 (983)
Drehmomentanstieg ohne EPM (mit EPM)		36% (41%)		
Hersteller - Marke		FPT - Betapower Fuel Efficiency		
Motortyp - Bauart		NEF 67 - Rahmenbauweise, Rahmen aus Gusseisen		
Abgasreinigungssystem gemäß Stage V/Tier 4 Final		HI-eSCR2		
Anzahl Zylinder / Hubraum / Anzahl Ventile		6 / 6,7 l / 24		
Luftfilter		Axial-Luftfilter mit Zyklon-Vorfilterung und Staubejektor		
Ansaugung		Turbolader mit Ladeluftkühler		
Einspritzsystem		Elektronisch gesteuertes Hochdruck-Common-Rail-Einspritzsystem		
Wartung		BIC Best-in-Class-System - Wartungsintervall 1000 Betriebsstunden		
Kühlung		Aufklappbares Kühlpaket		
Visco-Lüfter		●		
FÜLLMENGEN				
Kraftstofftank	l	350		
AdBlue- / DEF-Tank	l	52		
Kühlmittel	l	29		
GETRIEBE				
Typ		Stufenloses Getriebe VT-Drive		
Anzahl Fahrbereiche		4		
Mindestgeschwindigkeit - Motordrehzahl	m/h - U/min	40 - 2200		
Motordrehzahl bei 40 km/h	U/min	● - 1550		
Motordrehzahl bei 50 km/h	U/min	○ - 1690		
Getriebesteuerung		EasyPilot mit Multifunktions-Armlehne		
Wendegeräte		Elektrohydraulisches Wendegeräte mit einstellbarer Reaktionszeit		
HECKZAPFWELLE				
Bauart		Elektrohydraulische Mehrscheibenkupplung mit modulierter Zuschaltung		
Drehzahlen	U/min	540 / 540 E / 1000 / 1000 E		
Motordrehzahl bei Zapfwelldrehzahl	U/min	2005 / 1608 / 1995 / 1600		
Drehrichtung - Zapfwellenstummel		Im Uhrzeigersinn (von Rückseite des Traktors aus gesehen) ● - Zapfwellenstummel 1 3/8" mit 6 Zähnen / ○ - Zapfwellenstummel 1 3/8" mit 21 Zähnen		
VORDER- UND HINTERACHSEN				
Vorderachse starr		●		
Gefederte Vorderachse		○ - Einzelradfederung (IFS)		
Antriebsart		Allradantrieb mit elektrohydraulischer Zuschaltung		
Differentialsperre vorne		elektrohydraulisch zuschaltbar		

	X7.621 VT-DRIVE	X7.623 VT-DRIVE	X7.624 VT-DRIVE
VORDER- UND HINTERACHSEN			
Differentialsperre hinten	Elektrohydraulisch zuschaltbar		
Flanschachse hinten	●		
Verstellachse hinten	○		
BREMSSYSTEME			
Vorderachsbremsen	Automatische Allradzuschaltung beim Bremsen		
Hinterachsbremsen	Mit 5 ölgekühlten Scheiben		
Anhängerbremse	○ - Druckluftbremse: 2 oder 2+1 Kreis-System gemäß MR-Richtlinie, mit oder ohne hydraulische 1-Kreis-Bremse ○ - Hydraulische 2-Kreis-Bremse gemäß MR-Richtlinie (nur Version 40 km/h)		
Motorstaubremse	●		
HYDRAULIKANLAGE			
CCLS-Hydrauliksystem mit Axialkolbenpumpe - Fördermenge	● - 123 l/min		
CCLS-Hydrauliksystem mit Axialkolbenpumpe - erhöhte Fördermenge	○ - 160 l/min		
Lenkumpumpe - Fördermenge	● - 52 l/min		
Steuergeräte hinten - Anzahl, Typ, Fördermenge	Elektrohydraulisch, Fördermenge 100 l/min, 3 - 6		
Mengenteiler mit Durchflusswähler - Typ, Fördermenge	○ - 3 Sektionen mit Schnellkupplern - 60 l/min für jede Sektion		
Druckloser Rücklauf	●		
Power-Beyond-Anschluss und druckloser Rücklauf	○		
Power-Beyond-Anschluss mit Schnellkupplungen und drucklosem Rücklauf	○		
Zwischenachssteuergeräte - Typ, Anzahl, Fördermenge	○ - 2 elektrohydraulisch mit Multifunktions-Joystick - 100 l/min		
Vorbereitung für Frontlader	○		
Entnehmbare Ölmenge	l	40	
HECKKRAFTHEBER			
Elektronische Hubwerksregelung (EHR) hinten	Mit Zugkraftregelung an Unterlenkern, Lage- und Mischregelung, Schwimmstellung		
Kategorie - Kupplungsform	III - Schnellfanghaken mit Kugeln		
Max. Hubkraft an den Haken - Durchmesser der Hubzylinder	kg	9300 - 100 mm	
FRONTKRAFTHEBER			
Elektronische Hubwerksregelung (EHR) vorne	○ - Mit Lageregelung		
Kategorie - Kupplungsform	III N - Schnellfanghaken mit Kugeln		
Max. Hubkraft an den Haken (nach OECD)	kg	3500	
FRONTZAPFWELLE			
Bauart	○ - Elektrohydraulische Mehrscheibenkupplung mit modulierter Zuschaltung		
Drehzahlen	U/min	1000	
Motordrehzahl bei Zapfwelldrehzahl	U/min	1920	
Drehrichtung - Zapfwellenstummel	○ - Im Uhrzeigersinn (von Frontseite des Traktors aus gesehen) - Zapfwellenstummel 1 3/8" mit 6 Zähnen		
KABINE			
Première Cab - Vierpostenkabine mit McCormick mechanischer Kabinenfederung	●		
McCormick semiaktive hydraulische Kabinenfederung	○ - Elektronisch gesteuertes, elektrohydraulisches semiaktives Federungssystem		
Vom Fahrer wahrgenommener Geräuschpegel	dB(A)	70	
Automatische Klimaanlage	●		
Deluxe-Fahrersitz mit Luftfederung	● - Dreh- und höhenverstellbarer Sitz mit Niederfrequenzfederung, Lordosen- und Kopfstütze und automatischer Gewichtseinstellung		

		X7.621 VT-DRIVE	X7.623 VT-DRIVE	X7.624 VT-DRIVE
KABINE				
Super-Deluxe-Fahrersitz mit Luftfederung		○ - Dreh- und höhenverstellbarer Sitz aus Alcantara-Stoff mit dynamischer Luftfederung, Klimatisierung, Lordosen- und Kopfstütze und automatischer Gewichtseinstellung		
Klappbarer Beifahrersitz		●		
EasyPilot mit Multifunktions-Armlehne		●		
DSM Data Screen Manager		● - 12-Zoll-Touchscreen-Monitor		
MyFunctions		● - mit DSM		
MyLights		● - mit DSM		
MyHMF		● - mit DSM		
Radio-Vorbereitung		○ - mit 4 Lautsprechern		
Radio		● - Mit Radio DAB, MP3-Spieler, 4 Lautsprechern, Bluetooth, AUX-in und integriertem Mikrofon		
Halogen-Arbeitscheinwerfer		● - 18		
LED-Arbeitscheinwerfer		○ - 20		
Rundumleuchten		● - linke Seite / ○ - linke oder rechte Seite		
ON-BOARD-TECHNOLOGIE				
ISObus-Anschluss vorne		○		
ISObus-Anschluss hinten		○		
PSM Precision Steering Management, ISObus hinten & EazySteer - Vorbereitung		○		
PSM Precision Steering Management, ISObus hinten & EazySteer - komplettes EGNOS-Kit		○		
PSM Precision Steering Management, ISObus hinten & EazySteer - komplettes RTK-NTRIP-Kit		○ - Argo Tractors Ersatzteile		
McCormick Fleet Management - Vorbereitung		○		
McCormick Fleet Management - 3-Jahres-Abonnement		●		
McCormick Fleet & Diagnostic Remote Management - 3-Jahres-Abonnement		○		
ABMESSUNGEN UND GEWICHTE				
Radstand	mm	2820		
Max. Höhe über Kabine ohne Blinkleuchten (mit Lenksystem PSM)	mm	3044 (3159) - gemessen mit Reifen 540/65R30 - 650/65R42		
Höhe von Hinterachsmitte bis Oberkante Kabine (mit Lenksystem PSM)	mm	2180 (2295)		
Max. Länge mit Frontgewichten - Max. Breite	mm	5360 - 2550 gemessen mit Reifen 600/60R30 - 710/60R42		
Wenderadius	mm	5400 gemessen mit Reifen 540/65R30 - 650/65R42		
Leergewicht gemessen mit Durchschnittswerten	kg	8300		
Zulässiges Gesamtgewicht	kg	13000		
Max. Vorder- und Hinterreifengröße (Radius Index - RI)	mm	600/60R30 (RI 700) - 710/60R42 (RI 925)		
Frontgewichtsträger		●		
Frontgewichte - Anzahl x Gewicht	kg	○ - 12 x 45 / ○ - 16 x 45		
Frontgewichte für Frontkraftheber	kg	○ - 800 / ○ - 1400		
Heckgewichte - Anzahl x Gewicht	kg	○ - 170 / ○ - 340 / ○ - 510		

Zeichenerklärung: ● Serie ○ Option

		X7.620 P6-DRIVE	X7.621 P6-DRIVE	X7.623 P6-DRIVE
MOTOR				
Nennleistung (ISO TR 14396)	PS/KW	175 / 129	194 / 143	205 / 151
Nennleistung mit EPM (ISO TR 14396)	PS/KW	175 / 129	194 / 143	205 / 151
Max. Leistung (ISO TR 14396)	PS/KW	180 / 132	200 / 147	215 / 158
Max. Leistung mit EPM (ISO TR 14396)	PS/KW	190 / 140	210 / 155	225 / 166
Nenn Drehzahl	U/min	2200		
Drehzahl bei max. Leistung	U/min	1900		
Max. Drehmoment ohne EPM (mit EPM) bei 1400 U/min	Nm	756 (778)	840 (860)	904 (921)
Drehmomentanstieg ohne EPM (mit EPM)		36% (41%)		
Hersteller - Marke		FPT - Betapower Fuel Efficiency		
Motortyp - Bauart		NEF 67 - Rahmenbauweise, Rahmen aus Gusseisen		
Abgasreinigungssystem gemäß Stage V/Tier 4 Final		HI-eSCR2		
Anzahl Zylinder / Hubraum / Anzahl Ventile		6 / 6,7 l / 24		
Luftfilter		Axial-Luftfilter mit Zyklon-Vorfilterung und Staubejektor		
Ansaugung		Turbolader mit Ladeluftkühler		
Einspritzsystem		Elektronisch gesteuertes Hochdruck-Common-Rail-Einspritzsystem		
Wartung		BIC Best-in-Class-System - Wartungsintervall 1000 Betriebsstunden		
Kühlung		Aufklappbares Kühlpaket		
Visco-Lüfter		●		
FÜLLMENGEN				
Kraftstofftank	l	320		
AdBlue- / DEF-Tank	l	52		
Kühlmittel	l	29		
GETRIEBE				
Typ		P6-Drive - Getriebe mit 6 Powershift-Gängen und 5 automatisierten Gruppen		
Gangzahl		● - 30V + 15R ohne Kriechgang / ○ - 54V + 27R mit Kriechgang		
Mindestgeschwindigkeit	m/h - U/min	3,2 ohne Kriechgang - 0,4 mit Kriechgang		
Motordrehzahl bei 40 km/h	U/min	● - 1505		
Motordrehzahl bei 50 km/h	U/min	○ - 1880		
Getriebesteuerung		EasyPilot auf rechter Konsole (Version EFFICIENT) - EasyPilot mit Multifunktions-Armlehne (Version PREMIUM)		
Wendegetriebe		Elektrohydraulisches Wendegetriebe mit einstellbarer Reaktionszeit		
APS - Auto PowerShift		● - Elektronisch gesteuerter, automatischer Gang- und Gruppenwechsel		
HECKZAPFWELLE				
Bauart		Elektrohydraulische Mehrscheibenkupplung mit modulierter Zuschaltung		
Drehzahlen	U/min	540 / 540 E / 1000 / 1000 E		
Motordrehzahl bei Zapfwelldrehzahl	U/min	2000 / 1588 / 2002 / 1590		
Drehrichtung - Zapfwellenstummel		Im Uhrzeigersinn (von Rückseite des Traktors aus gesehen) ● - Zapfwellenstummel 1 3/8" mit 6 Zähnen / ○ - Zapfwellenstummel 1 3/8" mit 21 Zähnen		
VORDER- UND HINTERACHSEN				
Vorderachse starr		●		
Gefederte Vorderachse		○ - Einzelradfederung (IFS)		
Antriebsart		Allradantrieb mit elektrohydraulischer Zuschaltung		

	X7.620 P6-DRIVE	X7.621 P6-DRIVE	X7.623 P6-DRIVE
VORDER- UND HINTERACHSEN			
Differentialsperre vorne		Elektrohydraulisch zuschaltbar	
Differentialsperre hinten		Elektrohydraulisch zuschaltbar	
Flanschachse hinten		●	
Verstellachse hinten		○	
BREMSSYSTEME			
Vorderachsbremsen		Automatische Allradzuschaltung beim Bremsen	
Hinterachsbremsen		Mit 5 ölgekühlten Scheiben	
Anhängerbremse		○ - Druckluftbremse: 2 oder 2+1 Kreis-System gemäß MR-Richtlinie, mit oder ohne hydraulische 1-Kreis-Bremse ○ - Hydraulische 2-Kreis-Bremse gemäß MR-Richtlinie (nur Version 40 km/h)	
Motorstaubremsen		●	
HYDRAULIKANLAGE			
CCLS-Hydrauliksystem mit Axialkolbenpumpe - Fördermenge		● - 123 l/min	
CCLS-Hydrauliksystem mit Axialkolbenpumpe - erhöhte Fördermenge		○ - 160 l/min	
Lenkungspumpe - Fördermenge		● - 52 l/min	
Steuergeräte hinten - Anzahl, Typ, Fördermenge		● - 3 mechanisch, 80 l/min ○ - 3 mechanisch + 2 elektrohydraulisch (Version EFFICIENT) - 3 - 6 elektrohydraulisch, 100 l/min (Version PREMIUM)	
Mengenteiler mit Durchflusswähler - Typ, Fördermenge		○ - 3 Sektionen mit Schnellkupplern - 60 l/min für jede Sektion (Version PREMIUM)	
Druckloser Rücklauf		●	
Power-Beyond-Anschluss und druckloser Rücklauf		○	
Power-Beyond-Anschluss mit Schnellkupplungen und drucklosem Rücklauf		○	
Zwischenachssteuergeräte - Typ, Anzahl, Fördermenge		○ - 2 elektrohydraulisch mit Multifunktions-Joystick - 100 l/min	
Vorbereitung für Frontlader		○	
Entnehmbare Ölmenge	l	40	
HECKKRAFTHEBER			
Elektronische Hubwerksregelung (EHR) hinten		Mit Zugkraftregelung an Unterlenkern, Lage- und Mischregelung, Schwimmstellung	
Kategorie - Kupplungsform		III - Schnellfanghaken mit Kugeln	
Max. Hubkraft an den Fanghaken - Durchmesser der Hubzylinder	kg	9300 - 100 mm	
FRONTKRAFTHEBER			
Elektronische Hubwerksregelung (EHR) vorne		○ - Mit Lageregelung	
Kategorie - Kupplungsform		III N - Schnellfanghaken mit Kugeln	
Max. Hubkraft an den Fanghaken (nach OECD)	kg	3500	
FRONTZAPFWELLE			
Bauart		○ - Elektrohydraulische Mehrscheibenkupplung mit modulierter Zuschaltung	
Drehzahlen	U/min	1000	
Motordrehzahl bei Zapfwelldrehzahl	U/min	1920	
Drehrichtung - Zapfwellenstummel		○ - im Uhrzeigersinn (von Frontseite des Traktors aus gesehen) - Zapfwellenstummel 1 3/8" mit 6 Nuten	
Drehrichtung - Zapfwellenstummel (Version für Nordamerika)		○ - entgegen dem Uhrzeigersinn (von Frontseite des Traktors aus gesehen) - Zapfwellenstummel 1 3/8" mit 21 Nuten	
KABINE			
Première Cab - über Silentblöcke gefederte 4-Pfosten-Kabine		●	
McCormick mechanische Kabinenfederung		○	
McCormick semiaktive hydraulische Kabinenfederung		○ - Elektronisch gesteuertes, elektrohydraulisches semiaktives Federungssystem	

		X7.620 P6-DRIVE	X7.621 P6-DRIVE	W23 P6-DRIVE
KABINE				
Vom Fahrer wahrgenommener Geräuschpegel	dB(A)		70	
Manuelle Klimaanlage			● - (Version EFFICIENT)	
Automatische Klimaanlage			● - (Version PREMIUM) - ○ (Version EFFICIENT)	
Deluxe-Fahrersitz mit Luftfederung			● - dreh- und höhenverstellbarer Sitz mit Niederfrequenzfederung, Lenden- und Kopfstütze und automatischer Gewichtseinstellung	
Super-Deluxe-Fahrersitz mit Luftfederung			○ - (Version PREMIUM) Dreh- und höhenverstellbarer Sitz aus Alcantara-Stoff mit dynamischer Luftsitzfederung, Klimatisierung, Lenden- und Kopfstütze und automatischer Gewichtseinstellung	
Klappbarer Beifahrersitz			●	
EasyPilot auf rechter Konsole			● - (Version EFFICIENT)	
EasyPilot mit Multifunktions-Armlehne			● - (Version PREMIUM)	
DSM Data Screen Manager			○ - (Version PREMIUM) - 12-Zoll-Touchscreen-Monitor	
MyFunctions			● - mit DSM	
MyLights			● - mit DSM	
MyHMF			● - mit DSM	
Radio-Vorbereitung			Mit 4 Lautsprechern - ○ - (Version PREMIUM) / ● - (Version EFFICIENT)	
Radio			Mit Radio DAB, MP3-Spieler, 4 Lautsprechern, Bluetooth, AUX-in und integriertem Mikrophon ● - (Version PREMIUM) / ○ - (Version EFFICIENT)	
Halogen-Arbeitsscheinwerfer			● - 12 (Version EFFICIENT) - 18 (Version PREMIUM)	
LED-Arbeitsscheinwerfer			○ - 20 (Version PREMIUM)	
Rundumleuchten			● - linke Seite / ○ - linke oder rechte Seite	
ON-BOARD-TECHNOLOGIE				
ISObus-Anschluss vorne			○	
ISObus-Anschluss hinten			○	
PSM Precision Steering Management, ISObus hinten & EazySteer - Vorbereitung			○	
PSM Precision Steering Management, ISObus hinten & EazySteer - komplettes EGNOS-Kit			○	
PSM Precision Steering Management, ISObus hinten & EazySteer - komplettes RTK- NTRIP-Kit			○ - Argo Tractors Ersatzteile	
McCormick Fleet Management - Vorbereitung			●	
McCormick Fleet Management - 3-Jahres-Abonnement			○	
McCormick Fleet & Diagnostic Remote Management - 3-Jahres-Abonnement			○	
ABMESSUNGEN UND GEWICHTE				
Radstand	mm		2820	
Max. Höhe über Kabine ohne Blinkleuchten (mit Lenksystem PSM)	mm		3044 (3159) - gemessen mit Reifen 540/65R30 - 650/65R42	
Höhe von Hinterachsmittle bis Oberkante Kabine (mit Lenksystem PSM)	mm		2180 (2295)	
Max. Länge mit Frontgewichten - Max. Breite	mm		5360 - 2550 gemessen mit Reifen 600/60R30 - 710/60R42	
Wenderadius	mm		5400 gemessen mit Reifen 540/65R30 - 650/65R42	
Leergewicht gemessen mit Durchschnittswerten	kg		8000	
Zulässiges Gesamtgewicht	kg		13000	
Max. Vorder- und Hinterreifengröße (Radius Index - RI)	mm		600/60R30 (RI 700) - 710/60R42 (RI 925)	
Frontgewichtsträger			●	
Frontgewichte - Anzahl x Gewicht	kg		○ - 12 x 45 / ○ 16 x 45	
Frontgewichte für Frontkraftheber	kg		○ - 800 / ○ - 1400	
Heckgewichte - Anzahl x Gewicht	kg		○ - 170 / ○ - 340 / ○ - 510	

Zeichenerklärung: ● Serie ○ Option



Power Technology.

via G. Matteotti, 7 | 42042 Fabbrico [RE] Italia | t. +39.0522.656.111 | f. +39.0522.656.476
webmaster@argotracors.com | www.argotracors.com



Grafikdesign: **gruppo saldatori** | bzzbzz@grupposaldatori.com

Alle Daten und Abbildungen in dieser Broschüre dienen ausschließlich zu Informationszwecken und können ohne vorherige Ankündigung geändert werden.



6637006A3