

X6



35 - 45 - 55

 ESPAÑOL


McCORMICK
Power Technology.





McCORMICK X6, EL ESPECIALISTA TODOTERRENO

McCormick ha escrito una parte importante de la historia de la mecanización agrícola. Una historia que continúa hoy en día en Argo Tractors, un Grupo internacional que sitúa el desarrollo tecnológico y la calidad en el centro de su estrategia empresarial. Es gracias a este compromiso constante con la innovación que los ingenieros del Grupo han conseguido realizar una gama de tractores multiusos realmente innovadora y versátil que destaca en su categoría por prestaciones, sencillez, fiabilidad y confort.

La Serie **X6** marca un nuevo hito en el segmento de los tractores compactos para campo abierto. Gracias a su gran versatilidad, el **X6** permite desempeñar eficientemente las múltiples tareas del campo y de la granja, desde la preparación del terreno y la siembra hasta las labores de henificación y ganadería. Diseñado para ofrecer una fiabilidad total y un confort óptimo, el **X6** es la elección ideal para las empresas medianas que trabajan de forma independiente y actúan con cautela a la hora de invertir en nuevo equipamiento.

Pensado para un uso polivalente, el tractor **X6** puede ser personalizado a las necesidades específicas de cada explotación agrícola. Las principales características de la gama **X6** son las siguientes:

- Cabina de cuatro montantes con perfil bajo para facilitar el acceso a establos y cobertizos de baja altura, mandos ergonómicos para un mayor confort de conducción y techo practica-

ble para una visibilidad óptima durante el trabajo con cargador frontal. De forma opcional, el **X6** puede equiparse con un sistema de guiado por satélite y con un terminal ISOBUS para maximizar la productividad y el rendimiento.

- Nuevo motor Deutz AG de 3,6 litros con potencia de hasta 126 CV. Esta nueva motorización cumple con las normativas de emisiones Stage 4 / Tier 4 Final utilizando el sistema de reducción catalítica selectiva SCR en conjunto con el catalizador de oxidación DOC.

- La caja de cambios básica cuenta con un inversor hidráulico y puede integrarse con una transmisión Xtrashift con tres marchas powershift HML (lenta, normal, rápida) y un superreductor que permite alcanzar 48AD + 16MA.

- Tres opciones de eje delantero: rígido ancho, rígido estrecho y suspendido. De forma opcional, el tractor puede equiparse con neumáticos traseros de 38".

- La doble tracción, el bloqueo de diferenciales y la toma de fuerza de 2 o 4 velocidades se activan electrohidráulicamente.

- El circuito hidráulico garantiza un funcionamiento óptimo del elevador y de los 6 distribuidores hidráulicos.

- Opcionalmente el **X6** puede equiparse con un elevador y una toma de fuerza delanteros y con el cargador frontal Serie M.

Elegir McCormick significa poder contar con un compañero de trabajo fiable capaz de ofrecer tecnología de punta, sencillez de uso y versatilidad.

PUNTOS FUERTES

Cabina

- › Cabina Deluxe Slim: máxima visibilidad, mandos ergonómicos, acabados de calidad
- › Asiento de conductor con suspensión neumática
- › Techo de perfil bajo para facilitar el acceso a establos y cobertizos de baja altura
- › Suspensión mecánica de cabina para un confort superior
- › Pantalla táctil de 8,4" para el sistema de guiado por satélite y la gestión del terminal ISOBUS

Motor

- › Motor Deutz AG de 3,6 litros con hasta 126 CV de potencia
- › Sistema de post-tratamiento de gases de escape SCR + DOC y depósito de AdBlue® para cumplir con la normativa Tier 4 Final

Transmission

- › Transmisión Xtrashift con 3 marchas Powershift HML (lenta, normal, rápida)

Ejes

- › Eje delantero rígido ancho o estrecho para obtener diferentes anchuras del tractor
- › Eje delantero con suspensión central y frenos integrados opcional

Sistema hidráulico

- › Circuito hidráulico con caudal de 104 l/min, depósito extra de 11 litros opcional
- › Elevador trasero con capacidad de elevación de 6000 kg
- › TDF trasera de 4 velocidades



ESCAPE

Emisiones bajo control
página 14

GUIADO POR SATÉLITE

Alta precisión, mayor productividad
página 32

CABINA

Perfecta visibilidad y confort de primera clase
página 6

CIRCUITO HIDRÁULICO

Innovador para la máxima flexibilidad de configuración
página 22

ISOBUS

Gestión sencilla y eficiente de los aperos
página 33

MOTOR

Un nuevo corazón
página 13



EJE SUSPENDIDO

Para una excelente maniobrabilidad
página 20

TRANSMISIÓN

Versátil y a medida de cada necesidad
página 14

ELEVADOR ELECTRÓNICO

Powerful and easy to us
página 24





CABINA DELUXE SLIM, DISEÑADA PARA LA SENCILLEZ

Simplemente sencilla: cuando la sencillez es la esencia del diseño

Dentro de la cabina Deluxe Slim, la sencillez es deseada, buscada y diseñada con un objetivo preciso: reducir la fatiga y el estrés en las largas jornadas de trabajo. No sólo el habitáculo, sino todo el vehículo ha sido diseñado para ofrecer al operador la máxima sencillez y eficiencia. No hace falta ser ingeniero para trabajar con este tractor, porque el **X6** es simplemente sencillo.

Estás dentro de la cabina y parece que estás fuera

La cabina Deluxe Slim ofrece un entorno de trabajo espacioso y con su gran superficie acristalada y el techo transparente proporciona una visibilidad panorámica de 360°, facilitando el trabajo con el cargador frontal y agilizando las maniobras en espacios reducidos y en las cabeceras.

Eficiente y funcional: la cabina Deluxe Slim tiene todo lo necesario

Equipada con todo lo necesario para trabajar de la manera más eficiente y cómoda, la cabina Deluxe Slim convierte la sencillez en eficiencia. El habitáculo, perfectamente insonorizado, cuenta con acabados de tipo automóvil y con un eficiente sistema de climatización que proporcionan un entorno de trabajo funcional y confortable. El puesto de conducción con volante telescópico e inclinable puede equiparse con radio Bluetooth y teléfono con manos libres. La cabina del **X6** equipa una suspensión mecánica que amortigua los golpes y las vibraciones mejorando el confort de marcha en terrenos accidentados.

NUEVA CABINA DELUXE SLIM: VISIBILIDAD PANORÁMICA Y CONFORT TOTAL



Deluxe Slim, la cabina de nueva concepción del **X6**, asegura un ambiente de trabajo funcional y confortable que permite al conductor trabajar sin fatiga y sin estrés durante largas jornadas. Espacioso y perfectamente insonorizado, el interior de la cabina ofrece acabados de tipo automovilístico que utilizan materiales suaves al tacto y fáciles de limpiar. Y esto no es todo: un eficiente sistema de calefacción, ventilación y climatización, convenientemente integrado en el techo de perfil bajo, mantiene un

ambiente agradable sea cual sea el clima exterior. El parabrisas trasero y la trampilla transparente se abren para favorecer la ventilación. La suspensión mecánica de la cabina mejora aún más el nivel de confort a bordo. La cabina Deluxe Slim proporciona una excelente visibilidad de 360° que facilita el trabajo con el cargador frontal y garantiza una seguridad óptima durante las maniobras en espacios reducidos o en cabecera, donde se necesita una amplia visibilidad a corta distancia.

ASIENTO DEL CONDUCTOR Y ASIENTO DEL ACOMPAÑANTE

El puesto de conducción cuenta con un elegante y ancho asiento de alcántara con suspensión neumática o mecánica ajustable al peso del conductor. Asimismo, un asiento tapizado permite a un pasajero viajar con toda comodidad. El asiento de acompañante se pliega fácilmente ocultándose en su compartimento para facilitar el acceso a la cabina.

ACCESO AL PUESTO DE CONDUCCIÓN

El acceso a la cabina es fácil y cómodo gracias a las grandes puertas acristaladas ancladas en los montantes traseros. Las escaleras con peldaños anchos y robustos y los pasamanos colocados en los montantes y en las puertas de acceso permiten subir y bajar con total seguridad.



PUNTOS FUERTES

- › Diseño McCormick de última generación, agresivo y moderno
- › Volante telescópico e inclinable, solidario al tablero de mando
- › Eficiente sistema de climatización, gracias al aire acondicionado integrado en el techo de la cabina
- › Trampilla transparente practicable en el techo para facilitar el trabajo con cargador frontal
- › Seis faros para una visibilidad óptima durante el trabajo nocturno



SUSPENSIÓN MECÁNICA DE CABINA

El nuevo sistema mecánico de suspensión de la cabina amortigua las irregularidades del terreno reduciendo los golpes y las vibraciones y mejorando el confort de marcha en terrenos accidentados.

CLIMATIZACIÓN Y TECHO PRACTICABLE

La instalación de calefacción, ventilación y climatización, integrada en el techo de la cabina, asegura un entorno de trabajo confortable en cualquier condición climática. El parabrisas trasero y la trampilla de techo garantizan una ventilación natural óptima.



RADIO BLUETOOTH

La radio con conexión Bluetooth permite escuchar música también a través de un lector MP3, de un conector AUX o de una llave USB. El micrófono integrado permite además telefonar en manos libres.



VOLANTE Y TABLERO DE INSTRUMENTOS

El volante telescópico es ajustable en inclinación. El tablero de instrumentos, que se inclina junto con el volante, cuenta con instrumentos digitales y analógicos de fácil lectura que permiten un control sencillo e intuitivo del tractor.





MÍNIMO CONSUMO, MÁXIMO RENDIMIENTO

Compara los consumos: el X6 es campeón de ahorro en su categoría

El tractor **X6** presenta un bajo consumo de carburante con relación a su potencia, gracias a la ausencia del proceso de regeneración de los gases de escape y al dispositivo Engine Memo Switch, que permite memorizar y llamar el régimen motor más adecuado para el apero utilizado.

Ahorro de tiempo: el mantenimiento nunca ha sido tan rápido

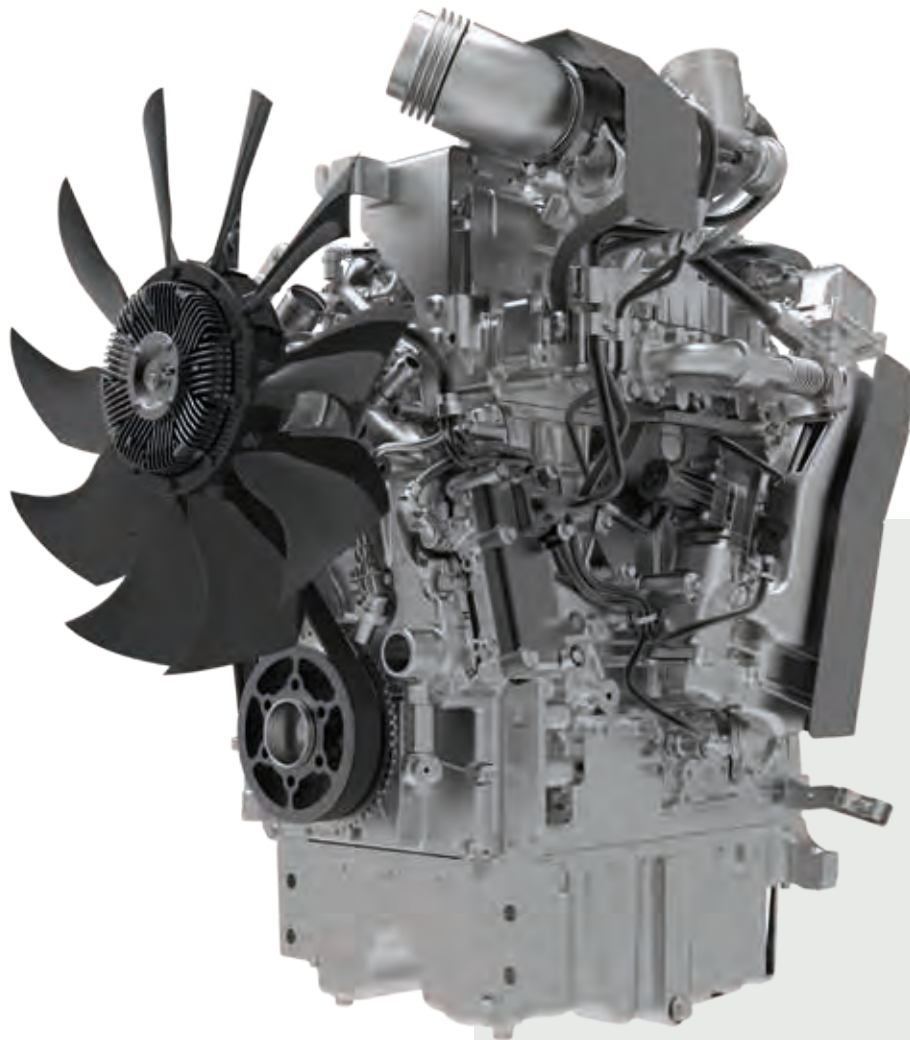
Basta con abrir el capó del **X6**: los componentes de uso más frecuente se encuentran al alcance de la mano y son de fácil mantenimiento. Además, los intervalos de servicio son más extendidos y las operaciones de mantenimiento más rápidas, ya que las actividades principales pueden efectuarse en poco tiempo y sin desmontar ninguna pieza.

Máxima seguridad durante los trabajos en espacios cerrados

El proceso de postcombustión, que se realiza inyectando combustible adicional en el escape, fragmenta el material particulado retenido en el filtro de partículas diésel (DPF), reduciendo los efectos nocivos para la salud y el medio ambiente. Sin embargo, puesto que el DPF está conectado al tubo de escape, durante la postcombustión chispas producidas por partículas incandescentes pueden caer sobre polvos secos, forraje o pacas de heno ocasionando daños o peligros para las personas. El McCormick **X6** cuenta con un sistema de post-tratamiento de emisiones DOC/SCR y no necesita filtro DPF, permitiendo trabajar con total seguridad en establos y otros edificios cerrados.



MOTOR DEUTZ AG, TU COMPAÑERO DE CONFIANZA



El McCormick **X6** equipa motores Deutz AG 4 cilindros de última generación con 3,6 litros de cilindrada y 16 válvulas. Las tres motorizaciones de la gama cuentan con turbocompresor, intercooler y sistema de inyección electrónica common rail y cumplen con las normativas de emisiones Stage 4/Tier 4 Final utilizando el sistema de reducción catalítica selectiva (SCR) en conjunto con el catalizador de oxidación de diésel (DOC).

Bajo consumo de carburante

El nuevo motor Deutz AG posee el sistema de inyección common rail, un sistema computarizado que regula con extrema precisión la cantidad de carburante a inyectar. La tecnología common rail permite reducir el consumo de carburante maximizando al mismo tiempo las prestaciones del motor. El consumo de carburante es además controlado mediante el dispositivo Engine Memo Switch que permite memorizar y llamar el régimen motor más adecuado para el apero que se va a utilizar. Los tractores X6 cuentan con un depósito de carburante de 150 litros que garantiza muchas horas de trabajo sin repostar.



Sistema SCR/DOC para reducir las emisiones

La tecnología SCR, o reducción catalítica selectiva, utiliza el aditivo AdBlue® para reducir las emisiones nocivas del motor. El fluido, contenido en un depósito específico, es inyectado en el flujo de los gases de escape y dirigido al catalizador SCR, donde produce una reacción química de reducción de las emisiones contaminantes. El uso del sistema de reducción catalítica selectiva SCR, conjuntamente con el catalizador de oxidación de diésel DOC, un catalizador oxidante pasivo que reduce los contaminantes atmosféricos, garantiza el cumplimiento de las normativas de emisiones Stage 4 / Tier 4 Final.

McCORMICK X6	POTENCIA CV	POTENCIA KW	PAR MÁXIMO
X6.35	110	81	440
X6.45	119	88	476
X6.55	126	93	500

DEPÓSITO DE ADBLUE®

Un depósito de capacidad de 20 litros contiene el aditivo AdBlue® para el sistema SCR, que actualmente representa la mejor solución para cumplir con las normas de emisiones Stage 4/Tier 4 Final.







UNA TRANSMISIÓN ROBUSTA QUE NUNCA TE DEJA TIRADO

El X6 trabaja siempre a toda máquina

El McCormick X6 es un tractor realmente versátil que permite elegir entre diferentes opciones de transmisión para ofrecer siempre la mejor solución a las necesidades específicas de cada explotación agrícola. Cualquiera que sea la opción elegida, todas las transmisiones McCormick tienen una característica común: son derivadas de máquinas de categoría superior y por tanto están diseñadas para garantizar una larga vida útil y una fiabilidad total sin sacrificar las prestaciones.

No más pérdidas de potencia

Durante el transporte por carretera y la conducción en terrenos mixtos o empinados, la transmisión del X6 asegura una potencia constante, manteniendo inalteradas las prestaciones del tractor.

Transmisiones de alta eficiencia

Desde las transmisiones mecánicas hasta los cambios Powershift de última generación, todas las transmisiones McCormick están diseñadas para garantizar siempre el máximo rendimiento y un confort insuperable para el usuario. De acuerdo con este planteamiento, las transmisiones del X6 han sido desarrolladas para resaltar las características específicas del tractor con el fin de garantizar excelentes prestaciones en cualquier condición de trabajo.



UNA TRANSMISIÓN CONFIGURABLE PARA TUS NECESIDADES



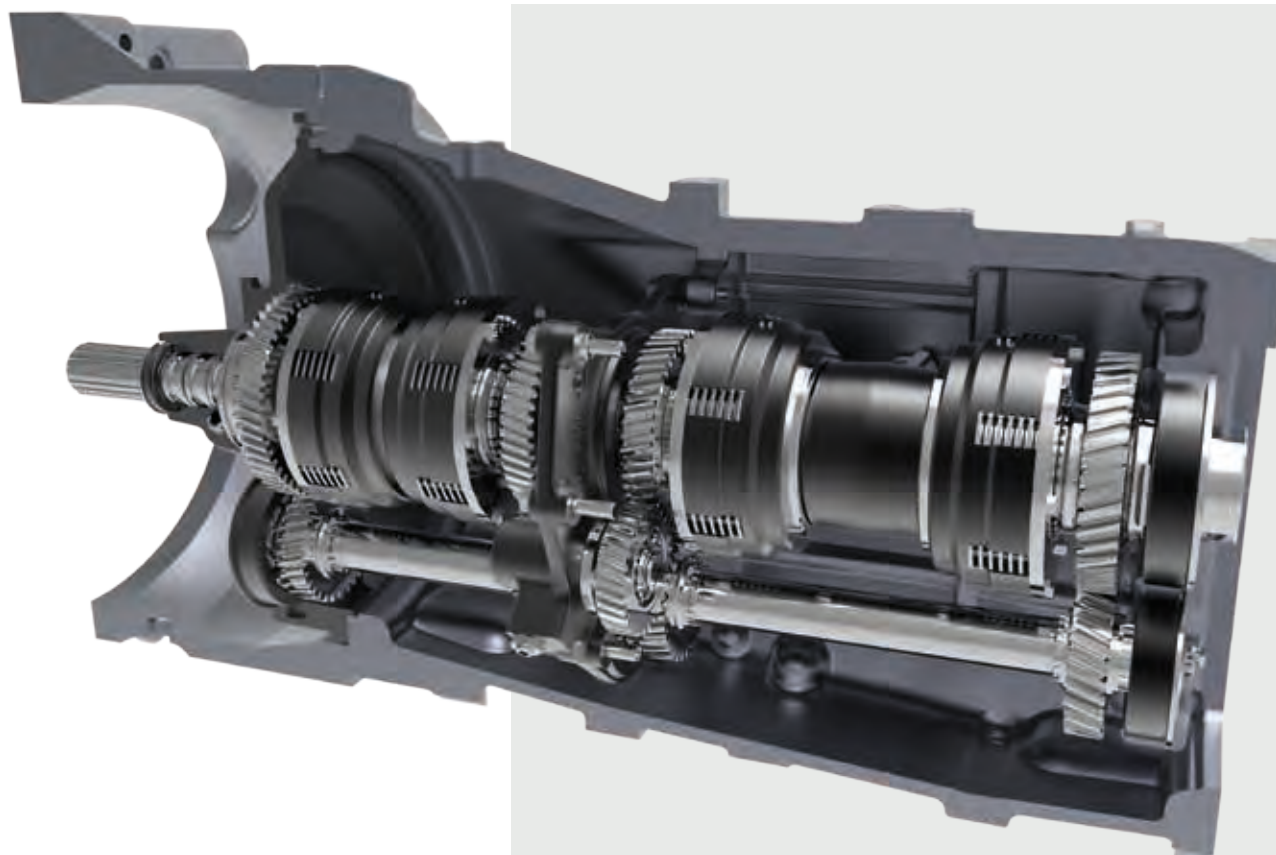
Diseñado para ofrecer la máxima versatilidad, el McCormick **X6** está disponible con varias transmisiones para responder de la mejor forma posible a las necesidades específicas de cada usuario. Las opciones disponibles abarcan desde una transmisión Speed Four 12/12 con inversor hidráulico hasta una transmisión electrohidráulica Xtrashift con powershift HML y superreductor que proporciona en total 48 marchas adelante y 16 atrás.

Transmisión Speed Four

El tractor X6 equipa de serie una transmisión Speed Four con inversor hidráulico al volante que ofrece cuatro velocidades sincronizadas y tres gamas mecánicas, proporcionando 12 velocidades hacia delante y 12 hacia atrás. El superreductor, disponible por pedido, proporciona 16 marchas adelante y 16 atrás y permite alcanzar una velocidad mínima de 310 m/h.

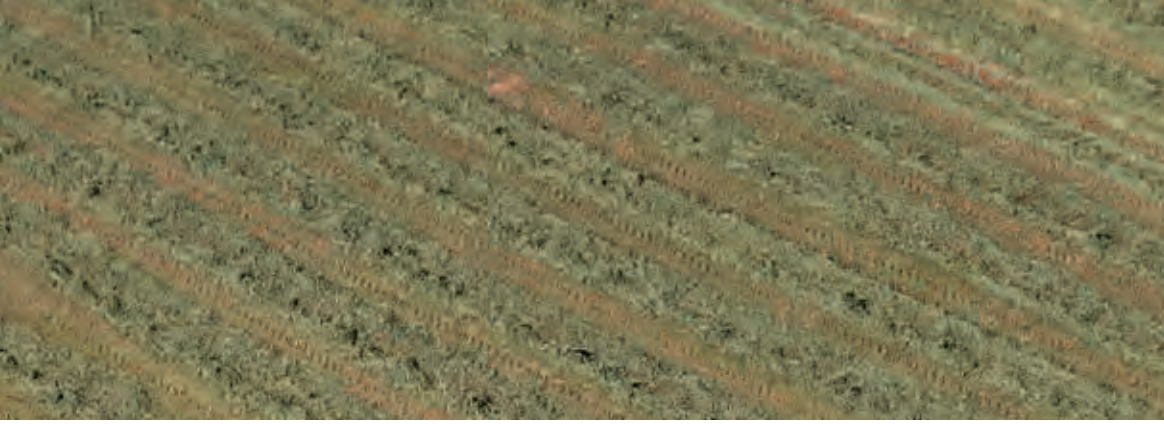
Transmisión electrohidráulica Xtrashift

Diseñada para ofrecer altos niveles de eficiencia, la transmisión Xtrashift permite triplicar las 12 marchas del cambio Speed Four ofreciendo en total 36 velocidades hacia adelante y 12 hacia atrás. El superreductor, disponible como opción, proporciona hasta 48 marchas adelante y 16 marchas atrás permitiendo alcanzar una velocidad mínima de 310 m/h. La función De-clutch y el inversor hidráulico permiten respectivamente cambiar de velocidad e invertir las marchas sin utilizar el pedal de embrague. Un potenciómetro permite además ajustar la reactividad del inversor hidráulico en función de la tarea a realizar.



PARK LOCK: SEGURIDAD GARANTIZADA

El inversor hidráulico puede equiparse de forma opcional con el Park Lock, un dispositivo de bloqueo mecánico integrado en la caja de cambios. Este dispositivo de seguridad evita que el tractor se desplace cuando el motor está apagado, resultando muy útil al aparcar en pendiente.



McCORMICK X6, PARA TRABAJAR CON LIGEREZA



El McCormick X6 reduce la compactación del suelo

El tractor **X6** ofrece la mejor distribución del peso en su clase de potencia: 45% en el eje delantero y 55% en el eje trasero. Esto se traduce en una menor compactación del terreno durante los trabajos en campo.

El X6 te permite una conducción sencilla y precisa

El tractor **X6** proporciona una conducción sencilla y precisa, que reduce al mínimo la necesidad de corregir la dirección. Así puedes concentrarte plenamente en el trabajo y terminarás el día menos cansado.

Sistema Spring-on para la máxima seguridad activa

El sistema Spring-on garantiza una eficiente tracción integral en cualquier condición de trabajo, reduciendo el patinaje de las ruedas. Así puedes conducir más relajado y concentrar mucho más tu atención en el trabajo a realizar.



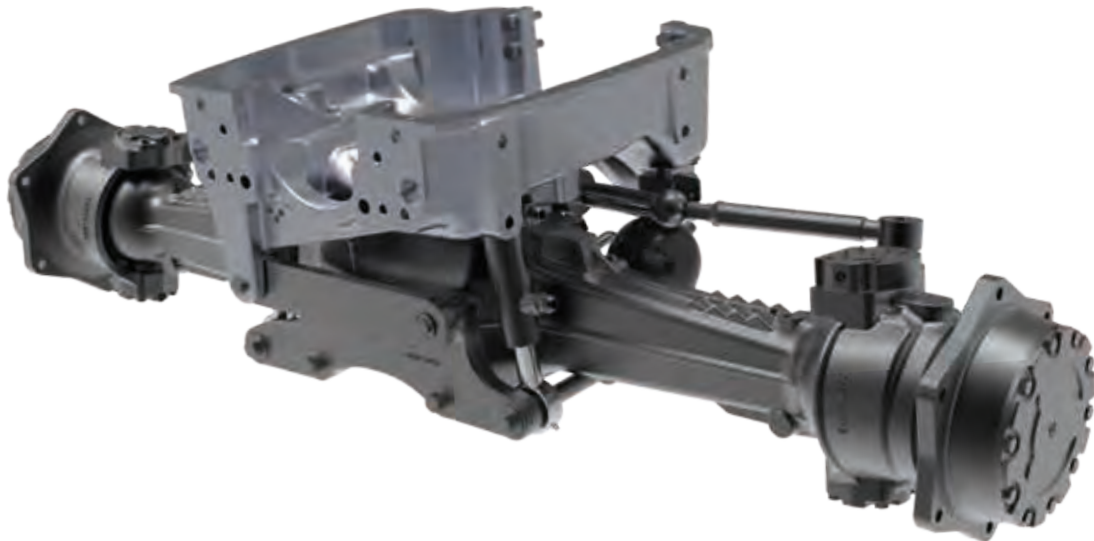
Una estabilidad óptima en cualquier situación de trabajo

Gracias al robusto puente delantero con bloqueo de diferencial integral Twin Lock y tracción a las cuatro ruedas de conexión electrohidráulica, el **X6** ofrece una combinación perfecta de tracción y maniobrabilidad que se traduce en una gran adherencia y estabilidad en cualquier condición de trabajo y transporte, incluso durante las labores con elevador delantero o cargador frontal. El puente trasero, derivado de vehículos de categoría superior, ofrece un elevado nivel de robustez y fiabilidad. La elevada distancia libre al suelo, la amplia oscilación del eje delantero y el ángulo de giro de 55° proporcionan al **X6** una excelente maniobrabilidad en espacios reducidos y en las cabeceras. Además, la dirección hidrostática garantiza virajes suaves incluso con bajos regímenes del motor.



Eje delantero con suspensión hidráulica

El tractor serie **X6** puede equiparse de forma opcional con un eje delantero con suspensión central de doble cilindro controlada electrónicamente. El eje suspendido cuenta con bloqueo de diferencial y frenos de discos húmedos que, en combinación con los frenos traseros, proporcionan un frenado eficaz en las cuatro ruedas. Además, el ángulo de giro de 55° proporciona a este tractor una excelente maniobrabilidad en espacios reducidos y en las cabeceras. El eje suspendido asegura una adherencia óptima en cada rueda, garantizando una mayor estabilidad y un mejor control del vehículo. Esto se traduce en más tracción y maniobrabilidad para los trabajos de campo y más seguridad, velocidad y confort durante el transporte por carretera.



FRENADO INTEGRAL IBS

El sistema de frenado integral IBS (Integrated Brake System) con frenos de discos húmedos integrados en el eje delantero garantiza un eficaz frenado a las cuatro ruedas. Con el sistema IBS, los espacios de frenado se reducen hasta en un 50%, lográndose así la máxima seguridad en los traslados por carretera. Además, la fuerza de frenado generada por los frenos delanteros y traseros es proporcional a la presión ejercida sobre el pedal del freno por el conductor, lo que permite dosificar el frenado con la máxima precisión. El sistema IBS, integrado con el freno hidráulico o neumático de remolque, asegura un frenado equilibrado y simultáneo de tractor y remolque para la máxima seguridad, incluso en carreteras con fuerte pendientes.



GESTIÓN AUTOMÁTICA DEL BLOQUEO DE DIFERENCIALES Y DE LA DOBLE TRACCIÓN

Todos los modelos de la gama X6 cuentan con un dispositivo de bloqueo simultáneo de los diferenciales delantero y trasero que garantiza la máxima adherencia y tracción en cualquier terreno. El dispositivo está controlado electrónicamente mediante la función Auto que conecta y desconecta de forma automática el bloqueo de diferenciales y la doble tracción durante los giros en cabecera.



EJE DELANTERO RÍGIDO, ANCHO O ESTRECHO

El X6 puede equiparse con un eje delantero rígido ancho o estrecho, con o sin frenos. Las diferentes anchuras del eje permiten la adopción de neumáticos específicos en función de la tarea a realizar.



UN CIRCUITO HIDRÁULICO CONFIGURADO A TU MEDIDA

El X7 te proporciona una gran versatilidad en el uso de los aperos

Gracias a una tecnología innovadora, el X6 puede equiparse con un elevador delantero sin necesitar refuerzos. Esto se traduce en una mayor versatilidad en el uso de aperos frontales.

Utilizar el elevador trasero nunca ha sido tan fácil

El elevador trasero del X6 es simple y seguro de utilizar gracias a la gestión electrónica y a una consola de mando ergonómica e intuitiva. El elevador trasero puede levantar hasta 6000 kg.

Combinaciones de aperos frontales y traseros para aumentar la productividad

Trabajar con combinaciones de aperos frontales y traseros es una actividad compleja que requiere un tractor potente y versátil. Gracias a una tecnología que ha aumentado la flexibilidad del X6, ahora es posible trabajar simultáneamente con aperos frontales y traseros, mejorando aún más la productividad.





UN CIRCUITO HIDRÁULICO FLEXIBLE PARA AUMENTAR LA PRODUCTIVIDAD



El tractor **X6** puede ser configurado y personalizado de acuerdo a las necesidades de cada cliente. Gracias a su gran versatilidad, el **X6** puede equiparse simultáneamente con un elevador delantero y un cargador frontal permitiendo trabajar con combinaciones de aperos frontales y traseros para una productividad insuperable.

TOMA DE FUERZA DE 2 O 4 VELOCIDADES

El tractor X6 ofrece una toma de fuerza con dos velocidades: 540/540E o 540/1000 rpm. De forma opcional, está disponible una toma de fuerza con cuatro velocidades 540/540E/1000/1000E rpm. El mando hidráulico del embrague de discos húmedos proporciona un arranque suave y progresivo de los aperos. La toma de fuerza dispone de mandos remotos integrados en los guardabarros traseros para facilitar el acoplamiento de los aperos desde el suelo.



PUNTOS FUERTES

- › Elevador y toma de fuerza delanteros para una versatilidad máxima
- › Hasta 6 distribuidores auxiliares entre traseros y ventrales



Fácil manejo del elevador electrónico trasero

El elevador trasero de control electrónico cuenta con mandos sencillos y ergonómicos y con sensores de esfuerzo en los brazos inferiores. El elevador dispone también de mandos remotos integrados en los guardabarros traseros para facilitar el acoplamiento de los aperos desde el suelo. El enganche de tres puntos de Categoría II permite levantar hasta 6000 kg. El X6 cuenta con un amortiguador de oscilaciones que reduce el efecto de cabeceo durante los desplazamientos con el apero levantado.



TOMA DE FUERZA CON FUNCIÓN AUTO

La función Auto conecta y desconecta automáticamente la toma de fuerza en función de la posición de subida y bajada del elevador, proporcionando un control preciso del apero durante las maniobras en las cabeceras.



ELEVADOR MECÁNICO

El X6 cuenta opcionalmente con un elevador hidráulico de control mecánico que permite controlar los aperos con eficiencia y precisión. Para agilizar los giros en cabecera, el X6 puede equiparse de forma opcional con el dispositivo ELS (Ergonomic Lift System) que permite subir y bajar automáticamente el apero con sólo pulsar un botón.

CIRCUITO HIDRÁULICO DE ALTAS PRESTACIONES



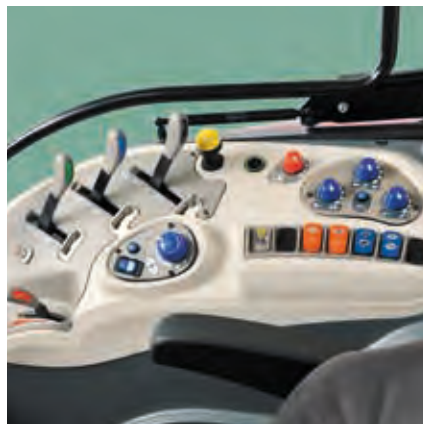
El tractor **X6** cuenta con un circuito hidráulico de centro abierto que proporciona un caudal de 66 l/min cubriendo casi todas las necesidades de trabajo del tractor. Un depósito auxiliar de 11 litros está disponible como opción para los aperos que necesitan mucho caudal de aceite. Una bomba de 38 l/min alimenta la dirección facilitando los virajes y las maniobras, incluso en condiciones de trabajo extremas, aumentando aún más el confort y la productividad.

Distribuidores auxiliares para cualquier necesidad de aplicación

El tractor X6 cuenta con cuatro distribuidores hidráulicos. De éstos, tres son accionados por palancas y uno es controlado por un pulsador electrohidráulico. Dos distribuidores ventrales están disponibles como opción para accionar otros aperos, como p.ej. el cargador frontal serie M. Los distribuidores son de cuatro tipos y pueden combinarse entre ellos para satisfacer diferentes necesidades de aplicación:

- **Standard:** de doble efecto;
- **Kick-out:** con retorno automático;
- **Flotante:** para los aperos que siguen el perfil del terreno;
- **Motor hidráulico:** permite la utilización de un motor hidráulico.

Cada opción permite trabajar con el elevador delantero y el cargador frontal, así como también con el elevador trasero y los aperos arrastrados, garantizando siempre un rendimiento óptimo. Los enganches rápidos delanteros y traseros de excelente calidad y fácil acceso permiten conectar y desconectar los aperos de la forma más rápida y cómoda.



McCORMICK SERIE M: UN CARGADOR FRONTAL POTENTE Y VERSÁTIL



Los cargadores frontales McCormick M80 y M100 han sido específicamente diseñados para los tractores serie **X6**. Están fabricados en acero con alto límite de elasticidad, un material con propiedades mecánicas que le permiten soportar cargas muy elevadas.

Los puntos fuertes de la serie M son los siguientes:

- Las tuberías del circuito hidráulico se encuentran alojadas en el interior de los brazos para una mejor visibilidad durante el trabajo.
- Las tuberías del circuito hidráulico son rígidas para evitar el recalentamiento del aceite hidráulico durante el uso intensivo y para facilitar los trabajos de mantenimiento.
- Un indicador de posición permite al operador controlar en cada momento la posición del cargador.
- El cargador puede equiparse con un cabezal portaherramientas Euro que permite utilizar una gran variedad de implementos.

Elevador y toma de fuerza delanteros

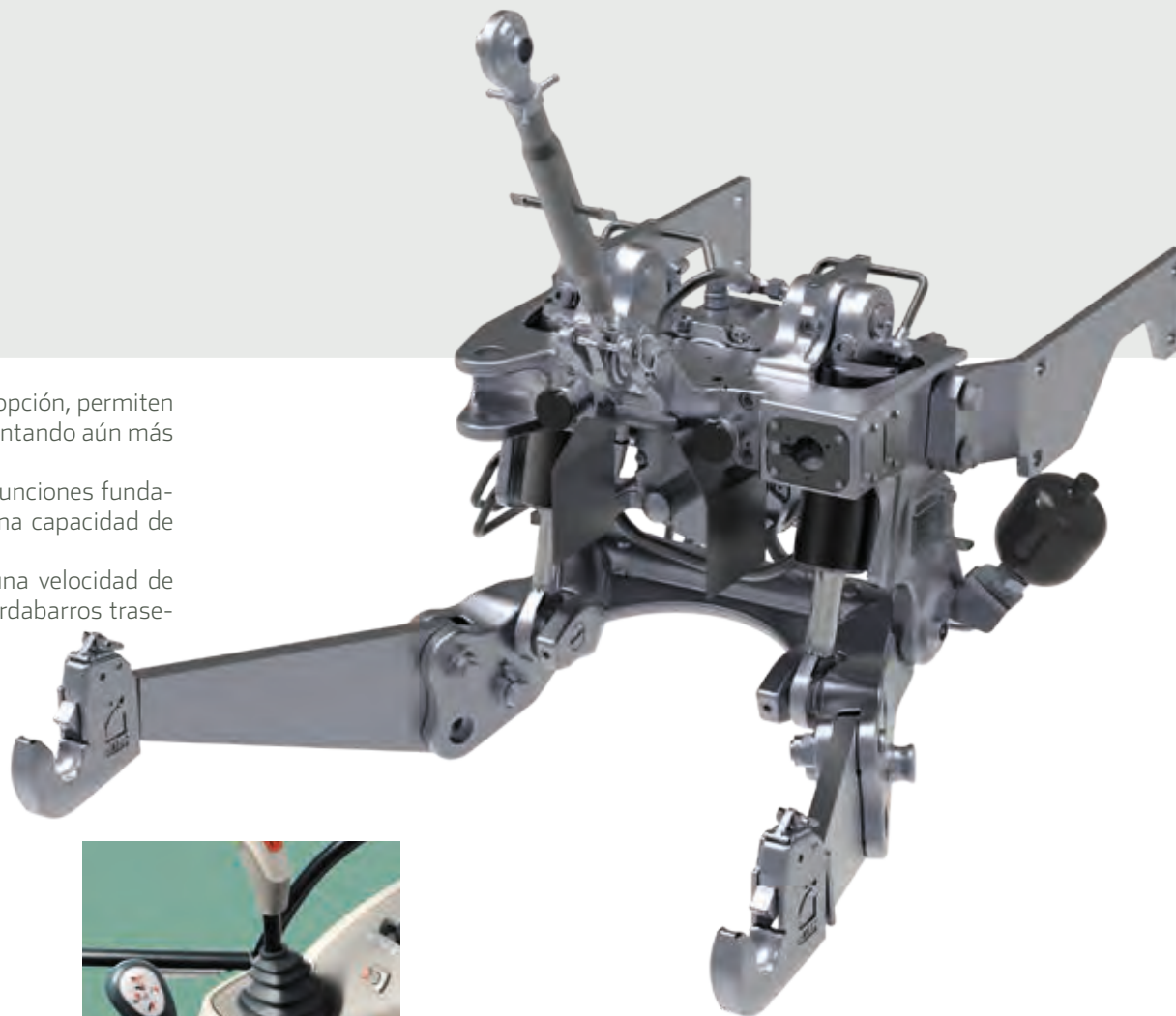
Un elevador y una toma de fuerza delanteros, disponibles como opción, permiten trabajar con combinaciones de aperos frontales y traseros, aumentando aún más la flexibilidad de la serie **X6**.

El elevador delantero con enganche de Categoría II asegura las funciones fundamentales de subida/bajada y posición flotante y proporciona una capacidad de elevación máxima de 2250 kg.

La toma de fuerza, activable mediante pulsador, proporciona una velocidad de rotación de 1000 rpm y dispone de mandos remotos en los guardabarros traseros para facilitar el acoplamiento de los aperos desde el suelo.

- Capacidad de elevación máxima: 1880 kg.
- La suspensión cuenta con dos acumuladores de nitrógeno instalados entre los cilindros elevadores que actúan como amortiguadores de golpes y oscilaciones.
- El tractor **X6** está equipado con soportes específicamente diseñados para facilitar el montaje y desmontaje del cargador frontal Serie M.
- El cargador frontal Serie M puede utilizarse incluso cuando el tractor equipa el elevador delantero.

El tractor **X6** cuenta con un joystick de control y un techo transparente de alta visibilidad que permiten al operador trabajar con el cargador en posición de máxima elevación estando cómodamente sentado en su asiento. Los cargadores frontales McCormick Serie M garantizan una productividad máxima en cualquier tipo de aplicación.







GUIADO POR SATÉLITE: MÁS PRODUCTIVIDAD, MENOS COSTES



El X6 es un campeón en ahorro: costos reducidos en un 7% con la agricultura de precisión

Algunas investigaciones del sector han demostrado que el uso del tractor **X6** en la agricultura de precisión permite ahorrar hasta un 7% de los gastos entre gasóleo, costes de maquinaria, fertilizantes y antiparasitarios. El sistema de guiado por satélite puede instalarse posteriormente, sin afectar las funcionalidades del sistema.

El guiado por satélite te permite realizar cada trabajo con la máxima sencillez

El sistema ISOBUS te permite gestionar los aperos sin necesidad de instalar unidades de control en la cabina. Los parámetros de funcionamiento son controlados de manera simple y rápida desde la pantalla táctil.

Agricultura de precisión: cuando la precisión se convierte en ganancia

Con la agricultura de precisión, el **X6** alcanza una desviación máxima de 2 cm de la trayectoria predefinida consiguiendo un nivel de precisión que ni siquiera el conductor más experto podría alcanzar. Una precisión que maximiza el rendimiento de cada cultivo.

GUIADO POR SATÉLITE: MÁS PRECISIÓN, MÁS RENDIMIENTO



El sistema de guiado por satélite, disponible como opción, es controlado mediante una pantalla táctil de 8,4 pulgadas asociada a una antena satelital montada sobre el techo de la cabina del tractor.

La pantalla permite gestionar dos funciones:

1. El sistema PSM (Precision Steering Management), o sea el control preciso de la dirección, que permite al tractor seguir trayectorias predefinidas durante las labores en campo abierto con una desviación máxima de 2cm. Una precisión absoluta que aumenta el rendimiento por unidad de superficie trabajada.
2. La configuración y el control del sistema ISOBUS con la gestión de funciones avanzadas como TC-GEO.

ANTENA SATELITAL

La antena satelital instalada sobre el techo de la cabina recibe la señal GPS.



VOLANTE ELECTRÓNICO

El X6 puede equiparse con el volante electrónico Topcon que permite un control preciso de la dirección reduciendo la fatiga del conductor y permitiendo ahorrar tiempo y carburante.



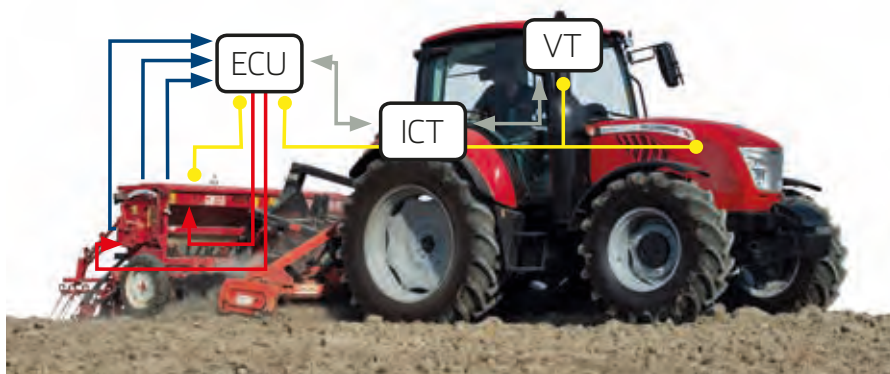
ISOBUS, PARA UNA GESTIÓN SENCILLA Y EFICIENTE DE LOS APEROS

El sistema ISOBUS, disponible como opción, es un protocolo que permite la comunicación entre tractor, apero y ordenador de a bordo, asegurando una mayor eficiencia y productividad. El sistema permite al operador gestionar los parámetros de funcionamiento del apero a través de un menú específico presente en la pantalla táctil, sin necesidad de instalar una unidad de control en la cabina.



PANTALLA TÁCTIL

La pantalla táctil de 8,4" gestiona el guiado por satélite y el sistema ISOBUS.



Ventajas del guiado por satélite y del sistema ISOBUS

El guiado por satélite y el sistema ISOBUS maximizan la eficiencia de cada trabajo, aumentando la seguridad y el confort:

- > El sistema controla de forma precisa todas las operaciones efectuadas por el apero. La gestión del apero puede también realizarse en automático.
- > La reducción de la distancia recorrida en el campo se traduce en una menor usura del tractor y del apero y en un menor consumo de carburante.
- > La aplicación de dosis variables optimiza la distribución del producto eliminando solapes y huecos. Esto permite reducir los tiempos de trabajo y los gastos de insumos maximizando el rendimiento de los cultivos.
- > La agricultura de precisión reduce los residuos químicos. Por ejemplo, permite abonar de manera selectiva una fila que será sembrada más adelante: al momento de sembrar, el sistema de mapas del guiado automático permitirá localizar la fila anteriormente abonada anteriormente.
- > Se simplifican las actividades de comunicación y pre-ajuste que pueden realizarse cómodamente desde casa, eliminando la necesidad de operadores profesionales y reduciendo así los gastos de explotación.



MANTENIMIENTO RÁPIDO Y SENCILLO

- › El capó con apertura basculante total facilita el acceso al motor agilizando las tareas de mantenimiento.
- › El llenado del aceite motor se efectúa sin necesidad de abrir el capó, ya que el tapón con varilla de nivel se encuentra en la parte baja del motor.
- › El filtro de aire del motor está ubicado en una posición que facilita las operaciones de limpieza y mantenimiento.
- › Los radiadores, colocados en la parte delantera del motor, y la rejilla anti-polvo, extraíble lateralmente, facilitan y agilizan las operaciones de limpieza.
- › Los depósitos del carburante y del Ad-Blue® están ubicados en una posición cómodamente accesible para permitir un repostaje rápido. Los tapones de los dos depósitos llevan diferentes colores.
- › El filtro del aire de la cabina es fácilmente accesible para un mantenimiento rápido.
- › La comprobación del nivel de aceite de la transmisión se efectúa cómodamente a través del tapón transparente con varilla de nivel puesto en la parte trasera del tractor.
- › El depósito del líquido de los limpiaparabrisas está ubicado en la parte trasera de la cabina.

Diseñada para garantizar una fiabilidad total y un rendimiento óptimo, la serie **X6** ofrece una variedad de soluciones técnicas que facilitan y agilizan el mantenimiento del tractor.





REPUESTOS Y ASISTENCIA McCORMICK PARA TENER SIEMPRE LO MEJOR

La marca McCormick es mundialmente reconocida para la calidad y fiabilidad de sus repuestos y de su servicio posventa. Los repuestos originales McCormick están diseñados y fabricados según los más altos estándares de calidad para garantizar a su tractor el máximo nivel de prestaciones y seguridad.

Los puntos fuertes del servicio posventa McCormick son los siguientes:

- Los pedidos se procesan el mismo día de su recepción.
- Todos nuestros repuestos tienen hasta 12 meses de garantía y llevan un hologra-

ma no falsificable que certifica la originalidad y la calidad constructiva del producto.

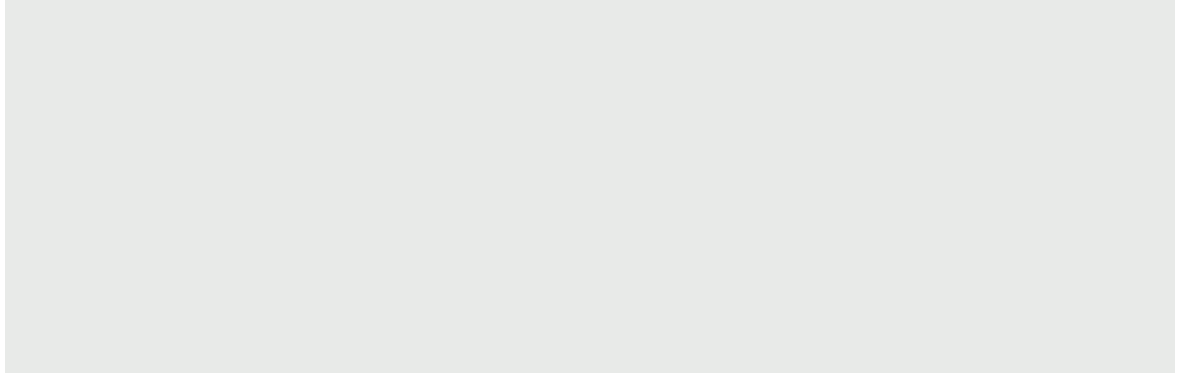
- Los repuestos originales McCormick son fiables y convenientes porque mejoran la eficiencia y la productividad del X6.

El soporte postventa está garantizado por nuestros concesionarios a través de técnicos altamente capacitados y experimentados que disponen de la más avanzada tecnología de diagnóstico.

Eligiendo McCormick elige la excelencia.







McCORMICK, INNOVADORES POR TRADICIÓN



Cyrus Hall McCormick nace en 1809 en Virginia, Estados Unidos. Pionero en la mecanización de las tareas del campo, Cyrus McCormick sorprende al mundo agrícola con la invención de máquinas capaces de aliviar y hacer más eficiente el trabajo del campo, como la primera segadora-atadora creada en 1831.

En 1847, Cyrus funda la empresa McCormick especializada en la producción de segadoras de trigo. En 1866, la sociedad adopta el color rojo que, a partir de ahora, identificará mundialmente la marca McCormick. En 1871, McCormick es la empresa que produce el mayor número de máquinas en el mundo: 250 segadoras al día. En 1910, McCormick lanza su primer tractor, el Mogul 8-16. En este periodo, McCormick establece plantas de producción en Canadá, Gran Bretaña, Alemania, Francia y Suecia.

En los años siguientes, McCormick es adquirida y revendida varias veces. En 2001, la empresa es finalmente adquirida por el Grupo Industrial Argo Tractors, que relanza la marca bajo el nombre de McCormick Tractors International Limited.

Hoy en día, McCormick es un líder mundial en la producción de tractores y su nombre es sinónimo de diseño innovador y tecnología puntera. Gracias a fuertes inversiones en investigación y desarrollo, los tractores McCormick de última generación están a la vanguardia del sector en cuanto a innovación y prestaciones. Eficiencia, fiabilidad y versatilidad es lo que primordialmente buscan los agricultores. Y eso es exactamente lo que McCormick ofrece a sus clientes para maximizar su productividad.



ARGO TRACTORS: CALIDAD DEL TRABAJO, CALIDAD DE VIDA

Recoger y revitalizar todo el patrimonio de experiencias y tecnologías de las empresas que han hecho la historia de la agricultura mecanizada, esto es el compromiso de Argo Tractors SpA, el Grupo industrial que con las marcas Landini, McCormick y Valpadana ha creado un polo de producción de tractores de nivel mundial. La estrategia de Argo Tractors se basa en una fuerte integración entre las actividades de ingeniería, producción y comercialización. El departamento de investigación y desarrollo está localizado en la sede principal de Fabbri (Reggio Emilia). La actividad productiva se concentra en tres plantas, cada una dedicada a una línea de productos específica. La distribución de repuestos es asegurada por dos centros situados en Italia y en los Estados Unidos. Hoy, las marcas Landini, McCormick y Valpadana están presentes en todo el mundo con una de las gamas más amplias del mercado que abarca modelos de 3, 4 y 6 cilindros con potencias de 25 a más de 310 CV destinados a una grande variedad de aplicaciones, incluyendo tractores para campo abierto, frutales y viñedos, tractores de cadenas, utilitarios e isodiamétricos. Pero más que nada, Argo Tractors pone al hombre al centro de su proyecto, comprometiéndose a respetar el medio ambiente y a hacer que el trabajo cotidiano de los agricultores sea cada vez más confortable y seguro.





		X6.35	X6.45	X6.55
MOTOR				
TIER 4 FINAL		DEUTZ -AG	DEUTZ -AG	DEUTZ -AG
POTENCIA MÁXIMA ISO	CV/KW	110 / 81	119 / 88	126 / 93
POTENCIA NOMINAL	CV/KW	105 / 77	113 / 83	120 / 88
RÉGIMEN NOMINAL	RPM	2200	2200	2200
PAR MÁXIMO	NM	440	476	500
RÉGIMEN DE PAR MÁXIMO	RPM	1600	1600	1600
DIÁMETRO CILINDRO/CARRERA	MM	98/120	98/120	98/120
CILINDRADA / Nº CILINDROS	CM ³	3600 / 4 TA	3600 / 4 TA	3600 / 4 TA
SISTEMA DE POST-TRATAMIENTO SCR/DOC		●	●	●
CAPACIDAD DEPÓSITO ADBLUE	L	20	20	20
CAPACIDAD DEPÓSITO CARBURANTE	L	150	150	150
EMBRAGUE				
MULTIDISCO EN BAÑO DE ACEITE		●	●	●
FUNCIÓN DE-CLUTCH: BOTÓN DE EMBRAGUE		●	●	●
TRANSMISIÓN				
SPEED FOUR + INVERSOR HIDRÁULICO: 12AD + 12MA 40 KM/H		●	●	●
SPEED FOUR + SUPERREDUCTOR + INVERSOR HIDRÁULICO: 16AD + 16MA 40 KM/H		○	○	○
XTRASHIFT + SPEED FOUR + INVERSOR HIDRÁULICO: 36AD + 12MA (3 MARCHAS POWERSHIFT)		○	○	○
XTRASHIFT + SPEED FOUR + SUPERREDUCTOR +INVERSOR HIDRÁULICO: 48FWD + 16REV		○	○	○
INVERSOR HIDRÁULICO BAJO CARGA		●	●	●
SHUTTLE MODULATION CONTROL: REGULACIÓN DE LA REACTIVIDAD DEL INVERSOR HIDRÁULICO		●	●	●
PARK LOCK		○	○	○
TOMA DE FUERZA				
EMBRAGUE MULTIDISCO EN BAÑO DE ACEITE		●	●	●
CONEXIÓN ELECTROHIDRULICA MODULADA		●	●	●
2 VELOCIDADES: 540/540E TR/MIN		●	●	●
2 VELOCIDADES: 540/1000 TR/MIN		○	○	○
4 VELOCIDADES: 540/540E/1000/1000E TR/MIN		○	○	○
EJE TDF 1" 3/8 DE 6 ESTRÍAS		●	●	●
EJE TDF 1" 3/8 DE 21 ESTRÍAS		○	○	○
TDF PROPORCIONAL AL AVANCE		○	○	○
PUENTE DELANTERO 4RM				
CONEXIÓN ELECTROHIDRÁULICA 4RM		●	●	●
TIPO RÍGIDO		●	●	●
SUSPENSIÓN HIDRÁULICA DE CONTROL ELECTRÓNICO		○	○	○
ÁNGULO MÁXIMO DE GIRO		55°	55°	55°
BLOQUEO DE DIFERENCIAL ELECTROHIDRÁULICO TWIN-LOCK		●	●	●
FRENOS				
FRENOS HIDROSTÁTICOS CON PISTONES ANULARES		●	●	●
CONEXIÓN AUTOMÁTICA 4RM AL FRENAR		●	●	●
FRENOS DELANTEROS MULTIDISCO EN BAÑO DE ACEITE		○	○	○
FRENADO INTEGRAL IBS - INTEGRAL BRAKING SYSTEM		●	●	●
FRENADO HIDRÁULICO DE REMOLQUE		○	○	○
FRENADO NEUMÁTICO DE REMOLQUE		○	○	○
CIRCUITO HIDRÁULICO				
ELEVADOR TRASERO DE MANDO ELECTRÓNICO		●	●	●
ELEVADOR TRASERO DE MANDO MECÁNICO		○	○	○
ERGONOMIC LIFT SYSTEM		○	○	○

		X6.35	X6.45	X6.55
CIRCUITO HIDRÁULICO				
CAPACIDAD DE ELEVACIÓN CON 2 CILINDROS AUXILIARES	KG	6000	6000	6000
PRESIÓN MÁXIMA DE TRABAJO	BAR	200	200	200
CAUDAL BOMBAS HIDRÁULICAS (ELEVADOR+DIRECCIÓN)	L/MIN	66 + 38	66 + 38	66 + 38
DEPÓSITO AUXILIAR DE ACEITE	L	11	11	11
ENGANCHE DE TRES PUNTOS CAT. II		●	●	●
REGULACIÓN HIDRÁULICA TIRANTE DERECHO Y TERCER PUNTO		○	○	○
DISTRIBUIDORES AUXILIARES STD / OPC		2- 4	2- 4	2- 4
ELEVADOR Y TOMA DE FUERZA DELANTEROS (CAPACIDAD DE ELEVACIÓN MÁXIMA)	KG	2250	2250	2250
CABINA Y PUESTO DE CONDUCCIÓN				
CABINA DELUXE SLIM / ADAPTADOR DE AUTORADIO		●	●	●
SUSPENSIÓN MECÁNICA DE CABINA		○	○	○
CALEFACCIÓN / VENTILACIÓN		●	●	●
AIRE ACONDICIONADO		●	●	●
ASIENTO DE SUSPENSIÓN NEUMÁTICA		○	○	○
RADIO / BLUETOOTH/ MP3		○	○	○
TABLERO DE INSTRUMENTOS DIGITAL		●	●	●
ADAPTADOR ISOBUS		○	○	○
KIT DE GUIADO POR SATÉLITE (PANTALLA 8,4" + ANTENA)		○	○	○
DIMENSIONES Y PESOS				
A - LONGITUD MÁXIMA 4RM (CON CONTRAPESOS)	MM	4176	4176	4176
B - ANCHO MÍNIMO	MM	2075	2075	2075
C - DISTANCIA ENTRE EJES	MM	2420	2420	2420
D - ALTURA DE LA CABINA	MM	2650	2650	2650
E - DISTANCIA LIBRE AL SUELO	MM	420	420	420
PESO TOTAL EN ORDEN DE MARCHA (SIN CONTRAPESOS)	KG	4600	4600	4600
EQUIPAMIENTO OPCIONAL				
Nº 10 CONTRAPESOS FRONTALES DE 42 KG CADAUNO		○	○	○
CONTRAPESO DELANTERO DE 300 KG PARA ELEVADOR		○	○	○

Leyenda: ● de serie ○ opcional — no disponible





Power Technology.

via G. Matteotti, 7 | 42042 Fabbrico [RE] Italia | t. +39.0522.656.111 | f. +39.0522.656.476
webmaster@argotracors.com | www.argotracors.com



progetto grafico: **gruppo saldatori** | bzzbz@grupposaldatori.com
Los datos y las ilustraciones contenidos en esta publicación
tienen carácter puramente informativo y por tanto podrán
modificarse sin aviso previo.



6636949A1