

20-30-40-50 (T4 Interim)

NOVITÁ

X5



McCORMICK





**McCORMICK**



# Nuova Serie X5 T4i

Dopo il lancio avvenuto nel 2012 il modello X50 subisce un profondo rinnovamento con l'adozione di una nuova cabina allineandosi anche come denominazione alla gamma McCormick assumendo la sigla X5.

La cabina è caratterizzata dalla struttura a 4 montanti con piattaforma piana e porte incernierate posteriormente, grazie a questo, offre infatti, una visibilità ineguagliabile a 360° e un comodo accesso per l'operatore.

All'interno regna il comfort, sottolineato da una grande attenzione ai dettagli, dalla colonna di sterzo telescopica ed orientabile integrante il pannello porta-strumento, alla curata ergonomia dei comandi, fino al sistema di aria condizionata che, ottimizzato dalla collocazione dei filtri nei montanti posteriori, garantisce una linea del tetto "slim" e quindi un'altezza della macchina contenuta oltre ad una manutenzione dei filtri stessi ben più agevole.



Il rinnovamento della cabina è affiancato da ulteriori aggiornamenti riguardanti nello specifico un considerevole aumento della portata idraulica a 63 l/min + 30 l/min e l'incremento della capacità del serbatoio carburante a 120 litri.

Anche le trasmissioni ad inversore elettro-idraulico con potenziometro beneficiano di importanti *upgrade*: alla versione base 12+12 a 40 km/h si affianca la consolidata versione *Xtrashift* 36+12 con 3 marce *Powershift* ma qui proposta con velocità 40 km/h a regime ridotto di giri motore.

I quattro modelli X5.20, X5.30, X5.40 E X5.50 che compongono la serie sono sempre equipaggiati dei nuovi *Perkins* 854E-E34TA *Common Rail* a 2 valvole e 4 cilindri con *Turbo-Aftercooler* e sistema di riciclo dei scarichi (EGR) per rispettare la normativa T4i.

Le potenze vanno da 88,5 a 113 CV e il sistema *Power Plus* è di serie nei primi tre modelli.

I quattro modelli sono disponibili anche in versione con piattaforma ammortizzata.

**A**

### MOTORE

La serie X5 (Tier4i) è equipaggiata della nuova generazione di motori *Perkins* 854E-E34TA a 4 cilindri con iniezione elettronica *Common Rail* che sviluppano potenze tra gli 88,5 e i 113 CV. Con 3.400 c.c. di cilindrata e 2 valvole per cilindro, sono tutti dotati di *Turbo-Aftercooler* e rispettano le normative Tier4 *Interim* grazie all'innovativo sistema di riciclo dei gas di scarico (EGR) con filtro DPF.

La gestione elettronica del motore abbinata al sistema *Power Plus* di cui dispongono i motori, permette di incrementare automaticamente la potenza e la coppia disponibile alla Presa di Forza e in trasporto sotto carico, in condizioni di lavoro difficili.

Il cofano, rispetta le linee del *family feeling* McCormick e permette di accedere agevolmente al motore per le operazioni di manutenzione e per la pulizia dei radiatori (fig. A).

**B**

### ASSALE ANTERIORE

A doppia trazione con innesto elettroidraulico e angolo di sterzata a 55°, garantisce un'ottima luce libera al suolo e una grande manovrabilità (fig. B). La frenatura a dischi in bagno d'olio associata a quella posteriore assicura una efficace frenatura integrale sulle 4 ruote.

Il differenziale con bloccaggio integrale ad innesto elettroidraulico permette una trazione sempre ottimale anche sui terreni più impervi.

### SOLLEVATORE E PRESA DI FORZA ANTERIORI

Il sollevatore anteriore di 2° categoria ha una capacità di sollevamento di 2100 kg e le funzioni fondamentali alto/basso e flottante. La presa di forza ha una rotazione di 1000 g/min. con comando elettroidraulico a pulsante. Il sollevatore e la P. di F. anteriori nascono appositamente per integrarsi con questa gamma di trattori e permettono l'utilizzo di attrezzi combinati esaltando ulteriormente la versatilità.

### CAMBIO

L'X5 prevede un cambio base (*Speed Four*) a 4 marce per 3 gamme, con inversore idraulico, *Reverse Power Shuttle*. Al cambio base è associato il modulo *Xtrashift* con 3 gamme *Powershift* H-M-L sotto carico, innestabili utilizzando i pulsanti verdi presenti sulla leva del cambio (fig. C) che insieme all'inversore (fig. D) rendono disponibili 36 velocità avanti e 12 retromarce. Su richiesta il superriduttore, aumenta il numero complessivo di velocità a 48AV+16RM.

Il *De-Clutch Control* (pulsante arancione sulla leva del cambio) (fig. C) e il *Reverse Power Shuttle* (leva inversore a volante) (fig. D) agevolano rispettivamente l'innesto e l'inversione delle marce senza l'uso del pedale della frizione.

L'inversore idraulico dispone inoltre del potenziometro (*shuttle modulation control*), posto sulla console destra che permette all'operatore di variare la reattività in maniera progressiva, agendo sul gruppo frizioni in funzione dell'attrezzatura impiegata o delle condizioni del terreno (fig. E).

**C****E****D**

### CRUSCOTTO E VOLANTE

L'elegante e luminoso cruscotto è regolabile longitudinalmente con il volante per tenere sempre sotto controllo il funzionamento del trattore (fig. D).





## CARATTERISTICHE CHIAVE E VANTAGGI

- › **MOTORI CON EMISSIONI CONFORMI ALLA NORMATIVA TIER4I E GESTIONE ELETTRONICA DELLA POTENZA CON SISTEMA POWER PLUS**
- › **APERTURA FRONTALE DEL COFANO CHE AGEVOLA LA MANUTENZIONE E LA PULIZIA DEI RADIATORI.**
- › **CAMBIO ELETTRIDRAULICO XTRASHIFT (3 GAMME H-M-L) CON AMPIA SCELTA DI VELOCITÀ FINO A 46AV+16RM CON SUPERRIDUTTORE**
- › **NUOVA CABINA CON VISIBILITÀ TOTALE A 360° E TETTO ("SLIM") PER UN'ALTEZZA CONTENUTA DELLA MACCHINA**
- › **P. DI F.: FINO A 3 VELOCITÀ CON COMANDO ELETTRIDRAULICO**
- › **SOLLEVATORE ELETTRONICO CON 4750 KG DI CAPACITÀ DI SOLLEVAMENTO**





F

### SOLLEVATORE

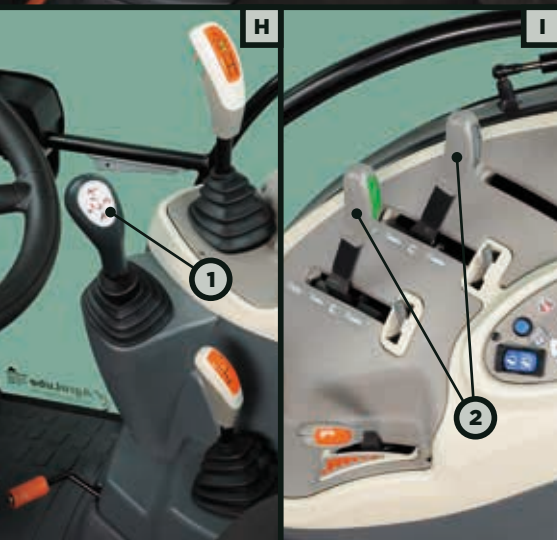
Con i comandi in posizione estremamente ergonomica ed istintiva posizionati sull'elegante console a destra del conducente (fig. G) è dotato del controllo di sforzo sui tiranti inferiori e possiede tutte le regolazioni fondamentali che permettono di utilizzare gli attrezzi con il massimo comfort e facilità di controllo. Con l'attacco a tre punti di 2° categoria, (fig. F) può sollevare fino a 4750 kg.



G

### PRESA DI FORZA

La presa di forza di 1"3/8 ha due velocità di base 540/750 oppure a richiesta ancora a due 540/1000 o anche a tre 540/750/1000 g/min. Il comando idraulico a pulsante P (fig. G) della frizione a dischi in bagno d'olio permette di innestare la presa di forza con la massima modularità, ottenendo innesti dolci e progressivi, evitando brusche partenze dell'albero nel massimo comfort.



I

### CIRCUITO IDRAULICO

Il nuovo circuito idraulico ha una portata massima totale che arriva fino a 93 l/min. (sollevatore+sterzo). I distributori idraulici disponibili sono 4 con i comandi, a leva posti a destra del conducente. Due sono comandati da leva *joystick* (1) (fig. H) utile per azionare caricatori frontali o sollevatore anteriore, i restanti con comando a leva normale (2) garantiscono grande versatilità e produttività nell'utilizzo degli attrezzi (fig. I).



L

### CABINA

La nuova cabina "*Deluxe Slim*" è caratterizzata dalla struttura a 4 montanti con piattaforma piana e porte incernierate posteriormente, grazie a questo, offre infatti, una visibilità ineguagliabile a 360° e un comodo accesso per l'operatore. All'interno regna il comfort, sottolineato da una grande attenzione ai dettagli, dall'assetto del posto di guida completamente regolabile con il sedile pneumatico in opzione e la colonna di sterzo telescopica ed orientabile insieme al pannello strumenti, alla curata ergonomia dei comandi, fino al sistema di aria condizionata che, ottimizzato dalla collocazione dei filtri nei montanti posteriori, garantisce una linea del tetto "*slim*" e quindi un'altezza della macchina contenuta oltre ad una manutenzione dei filtri stessi ben più agevole. Il conducente è isolato dall'ambiente esterno da vetrate di cristallo atermico e da un'elevata pressurizzazione a cui si aggiunge, sul tetto, una botola trasparente che favorisce la visibilità nelle operazioni con caricatore frontale. La ventilazione naturale è garantita dal parabrezza anteriore e posteriore apribili e 4 potenti fari alogeni illuminano il lavoro notturno (fig. L). Anche la versione con piattaforma ammortizzata offre un posto di guida con le stesse ergonomia del cabina.

		X5.20	X5.30	X5.40	X5.50
<b>MOTORE</b>					
PERKINS A INIEZIONE DIRETTA TIER 4 INTERIM		854E-E34TA	854E-E34TA	854E-E34TA	854E-E34TA
POTENZA MAX ISO	CV/KW	88,5 / 65	95 / 70	105 / 77	113 / 83
POTENZA MOTORE CON POWER PLUS ISO (CON CAMBIO XTRASHIFT)	CV/KW	95 / 70	102 / 75	113 / 83	—
REGIME NOMINALE	GIRI/MIN	2200	2200	2200	2200
COPPIA MASSIMA	NM	368	395	432	450
COPPIA MASSIMA CON POWER PLUS (CON CAMBIO XTRASHIFT)	NM	395	420	450	—
REGIME COPPIA MASSIMA	GIRI/MIN	1400	1400	1400	1400
ALESAGGIO CORSA	MM	99 / 110	99 / 110	99 / 110	99 / 110
CILINDRATA / N° CILINDRI	CM <sup>3</sup>	3400 / 4	3400 / 4	3400 / 4	3400 / 4
RAPPORTO DI COMPRESSIONE		17:1	17:1	17:1	17:1
RAFFREDDAMENO AD ACQUA		●	●	●	●
FILTRO ARIA A SECCO		●	●	●	●
CAPACITÀ SERBATOIO COMBUSTIBILE PIATTAFORMA / CABINA	LITRI	102 / 120	102 / 120	102 / 120	102 / 120
<b>FRIZIONE</b>					
MULTIDISCO A BAGNO D'OLIO		●	●	●	●
DE-CLUTCH CONTROL: COM. FRIZIONE A PULSANTE		●	●	●	●
<b>TRASMISSIONE</b>					
INVER. IDRAULICO + SPEED FOUR 12AV+12RM		●	●	●	●
INVER. IDRAULICO + SPEED FOUR + SUPERRIDUTTORE: 16AV+16RM		○	○	○	○
INVER. IDRAULICO + SPEED FOUR + XTRASHIFT 36AV+12RM (40KM/H)		●	●	●	●
INVER. IDRAULICO + SPEED FOUR + XTRASHIFT + SUPERRIDUTTORE 48AV+16RM (40 KM/H)		○	○	○	○
ECO FORTY (40 KM/H) A GIRI MOTORE LIMITATI (CON CAMBIO XTRASHIFT)		○	○	○	○
INVER. IDRAULICO CON SHUTTLE MODULATION CONTROL: POTENZIOMETRO DI REGOLAZIONE AGGRESSIVITÀ INVERSO ELETTRIDRAULICO		●	●	●	●
PARK LOCK		○	○	○	○
<b>PRESA DI FORZA</b>					
P.T.O. A DISCHI MULTIPLI IN BAGNO D'OLIO		●	●	●	●
COMANDO ELETTRIDRAULICO		●	●	●	●
2 VELOCITÀ: 540/750	GIRI/MIN	●	●	●	●
2 VELOCITÀ: 540/1000	GIRI/MIN	○	○	○	○
3 VELOCITÀ: 540/750/1000	GIRI/MIN	○	○	○	○
ALBERO PDF 1" 3/8 (34,9MM) A 6 SCANALATURE		●	●	●	●
SINCRONIZZATA AL CAMBIO DI VELOCITÀ		●	●	●	●
POTENZA ALLA PRESA DI FORZA ISO	CV/KW	—	—	—	96 / 70,5
POTENZA ALLA PRESA DI FORZA CON POWER PLUS (ISO) (CON CAMBIO XTRASHIFT)	CV/KW	80 / 59	86,5 / 63,5	96 / 70,5	—
<b>ASSALE ANTERIORE 4RM</b>					
INNESTO ELETTRIDRAULICO 4RM		●	●	●	●
ANGOLO MASSIMO DI STERZO		55°	55°	55°	55°
BLOCCAGGIO DIFFERENZIALE TWIN-LOCK ELETTRIDRAULICO		●	●	●	●
<b>FRENI</b>					
POSTERIORI A BAGNO D'OLIO IN GRAFITE N° 10 DISCHI		●	●	●	●
ANTERIORI A BAGNO D'OLIO IN GRAFITE N° 4 DISCHI		●	●	●	●
FRENATURA INTEGRALE IBS INTEGRAL BRAKING SYSTEM		●	●	●	●

Legenda: ● di serie ○ option — non disponibile



		X5.20	X5.30	X5.40	X5.50
<b>SOLLEVATORE IDRAULICO</b>					
CONTROLLO SFORZO POSIZIONE INTERMIX FLOTTANTE		●	●	●	●
MECCANICO CON ERGONOMIC LIFT SYSTEM		●	●	●	●
COMANDO POSTERIORE SOLLEVATORE MECCANICO		○	○	○	○
ELETTRONICO (SOLO VERSIONE CABINA)		○	○	○	
CAPACITÀ DI SOLLEV. CON 2 CILINDRI SUPPL.	KG	4750 ●	4750 ●	4750 ●	4750 ●
PRESSIONE MAX DI LAVORO	BAR	180	180	180	180
PORTATA POMPE IDRAULICHE (SOLLEVATORE + STERZO)	L/MIN	63 + 30	63 + 30	63 + 30	63 + 30
ATTACCO A TRE PUNTI 2ª CATEGORIA		●	●	●	●
DISTRIBUTORI AUSILIARI STD / OPT		2 / 4	2 / 4	2 / 4	2 / 4
SOLLEVATORE E PTO ANTERIORE (CAPACITÀ DI SOLLEVAMENTO)	KG	2100 ○	2100 ○	2100 ○	2100 ○
<b>CABINA E POSTO DI GUIDA</b>					
CABINA "DELUXE SLIM" / PREDISPOSIZIONE AUTORADIO		●	●	●	●
ARIA CONDIZIONATA		●	●	●	●
RISCALDAMENTO E VENTILAZIONE		●	●	●	●
SEDILE PNEUMATICO		●	●	●	●
PIATTAFORMA AMMORTIZZATA SU SILENT BLOCK		○	○	○	○
<b>DIMENSIONI E PESI (IN ORDINE DI MARCIA)</b>					
A - ALTEZZA AL TELAIO DI SICUREZZA	MM	2610	2610	2610	2610
A - ALTEZZA SOPRA LA CABINA	MM	2523/2582	2523/2582	2523/2582	2523/2582
B - PASSO 2RM/4RM	MM	2223/2320	2223/2320	2223/2320	—/2320
C - LUNGHEZZA (CON ZAVORRE)	MM	4414	4414	4414	4414
D - LUCE LIBERA DAL SUOLO 4RM	MM	350/409	350/409	350/409	350/409
E - LARGHEZZA MINIMA	MM	2121	2121	2121	2121
F - CARREGGiate ANTERIORI	MM	1427 / 1967	1427 / 1967	1427 / 1967	1427 / 1967
G - CARREGGiate POSTERIORI	MM	1292 / 2008	1292 / 2008	1292 / 2008	1292 / 2008
PESO (SENZA ZAVORRE) 4RM + (250 KG CABINA)	KG	3650	3650	3650	3650

Legenda: ● di serie ○ option — non disponibile

